



Nationaal
Toegangspunt
Mobiliteitsdata

NTM en Geonovum bundelen krachten

Geonovum en NTM bundelen krachten

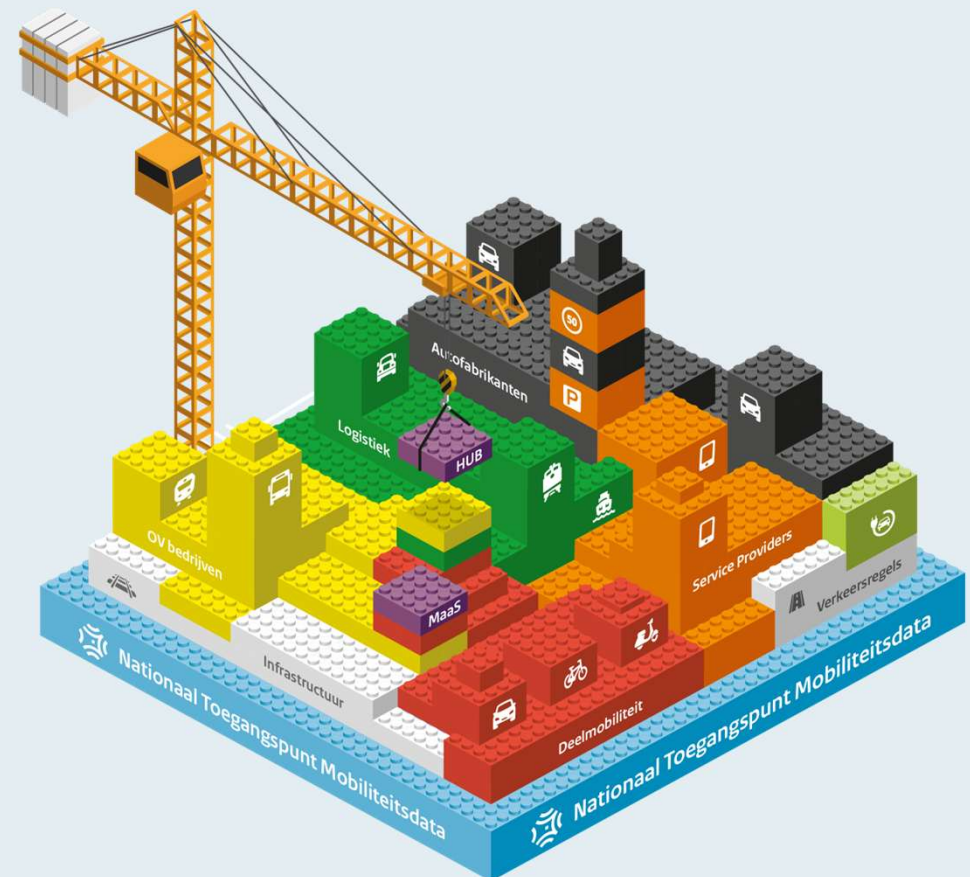


- Introductie NTM
- Aanleiding samenwerking
- Digitaal Stelsel Mobiliteitsdata
- Wat kunnen we van elkaar leren
- Strategische samenwerking

Introductie NTM

› Aanleiding

- ✓ Europese regelgeving (NAP)
- ✓ Beleidsambitie
- ✓ Van adhoc naar structureel

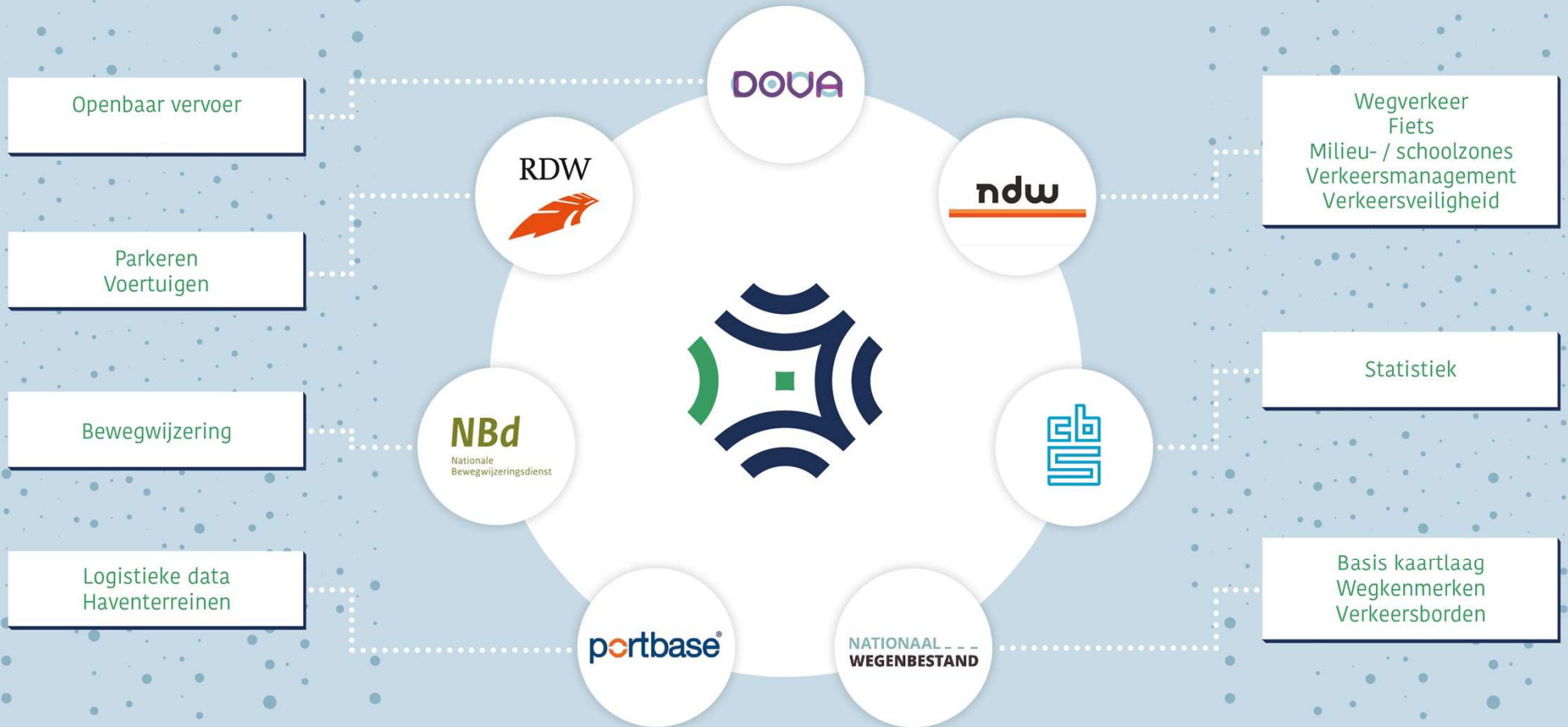


Organisatie



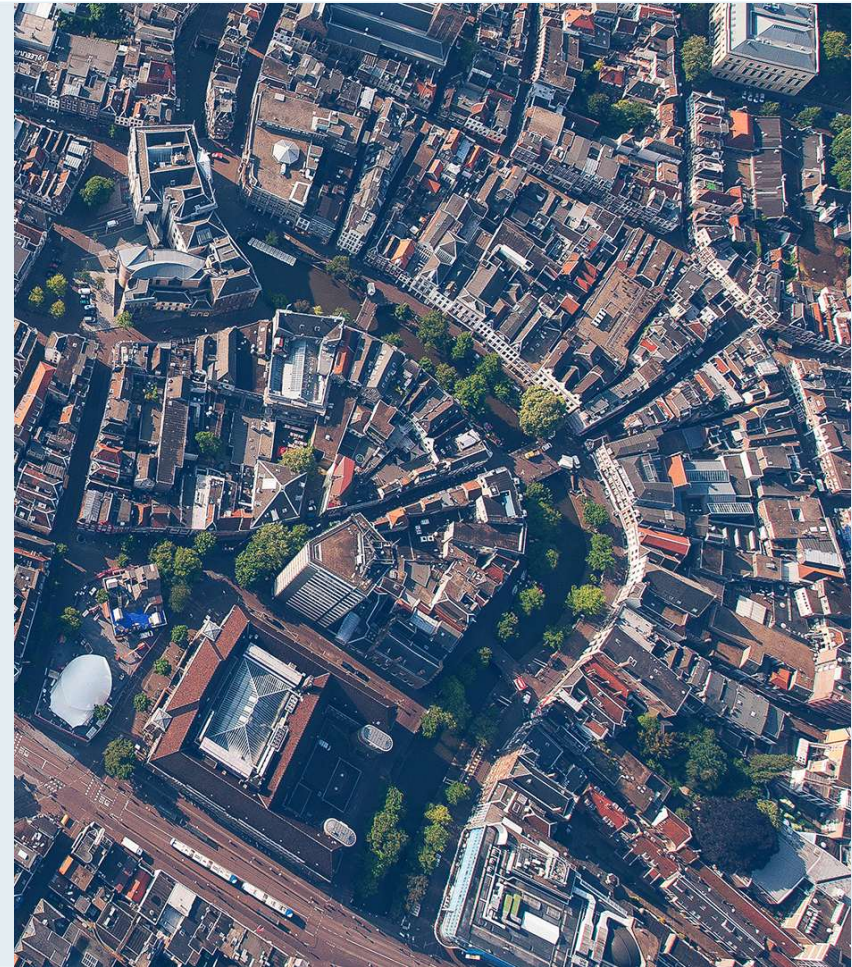
- ✓ Nieuwe organisatie voor mobiliteitsdata
- ✓ Opdracht vanuit IenW
- ✓ Samenwerkende publieke dataknooppunten
- ✓ Uitvoeringsorganisatie bij NDW/RWS
- ✓ 4 juli 2022 opgericht
- ✓ ~20 collega's

Dataknooppunten



Kenmerken NTM

- ✓ Maakt mobiliteitsdata vindbaar
- ✓ Hoost het National Access Point (NAP)
- ✓ Focus op multimodaliteit
- ✓ Standaardisatie & Interoperabiliteit
- ✓ Geeft inzicht in datakwaliteit
- ✓ Linking pin Europa
- ✓ Faciliteert de dialoog en afspraken



Aanleiding samenwerking

Digitaal Stelsel Mobiliteitsdata



- **Opdrachtgever:**
Ministerie van I&W
- **Opdracht:**
Formuleer **basiseisen** voor het Digitaal Stelsel Mobiliteitsdata
- **Wie :**
Nauwe samenwerking **NTM en Geonovum**
- **Wanneer :**
Q4 2023- Q2 2024

Doelen project

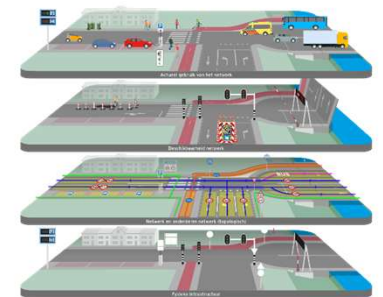
Opdracht:

Formuleer de **basiseisen** voor het Digitaal Stelsel Mobiliteitsdata

- structurele **borging** van de verschillende datalagen van het stelsel
- binnen de **context** van de huidige maatschappelijke opgaven

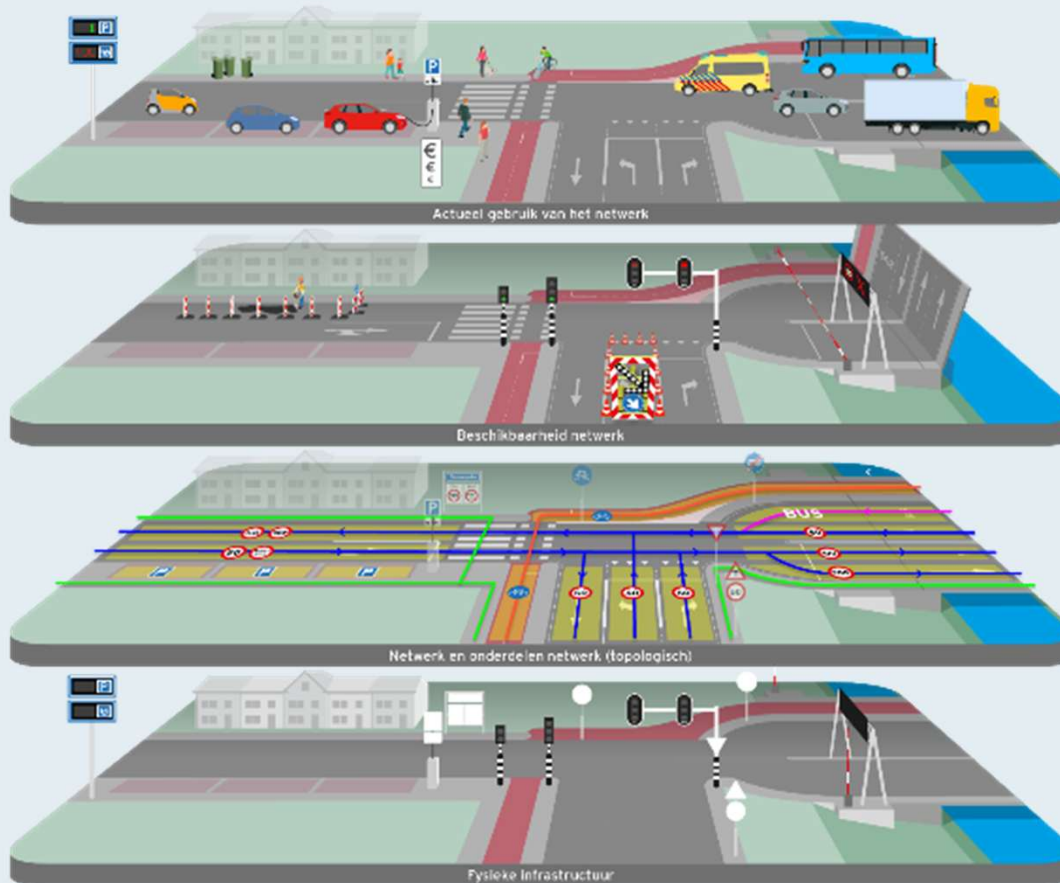
Bovendien:

- 1^e kennismaking en samenwerking NTM en Geonovum
- ‘succesfactoren’ uit het geo-domein voor het mobiliteitsdomein (en andersom)



Digitaal Stelsel Mobiliteitsdata

› Digitaal Stelsel Mobiliteitsdata - 4 lagen model



Samenwerking:

Overheden werken hierin samen om

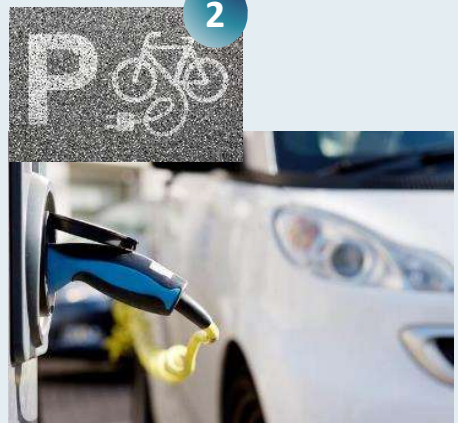
- data beschikbaar te stellen
- de eigen werkprocessen te verbeteren
- reizigers beter te informeren.

Ambitie:

In **2030** zijn mobiliteitsgegevens zo georganiseerd om te gebruiken voor

- beleid, beheer en onderhoud
- het informeren van de reiziger.

Voorbeelden van toepassingen

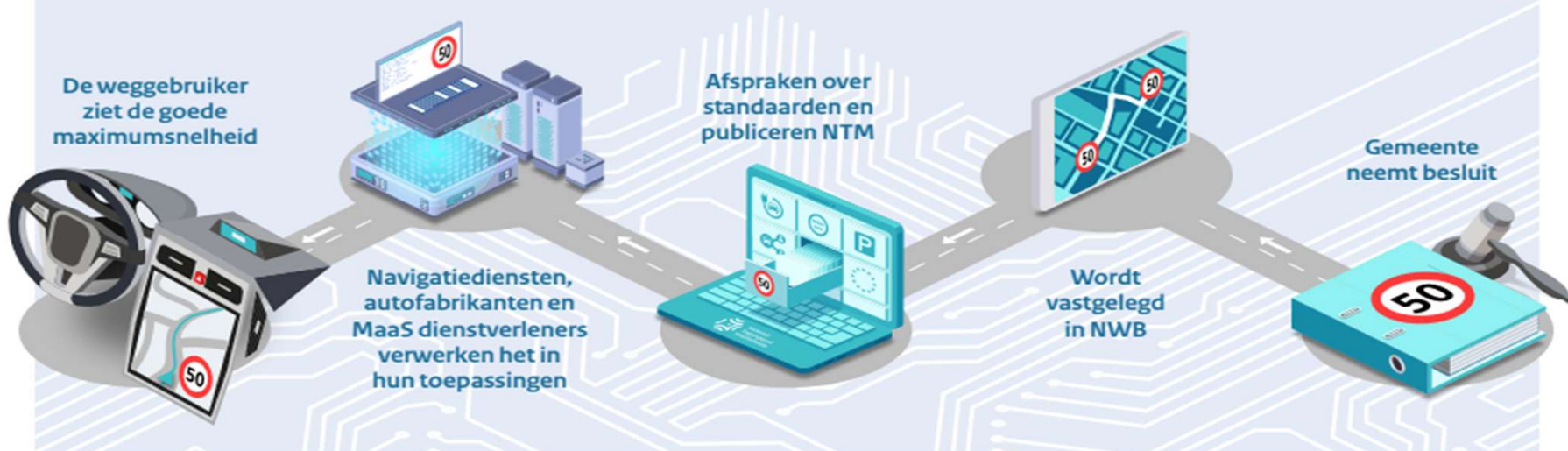


1. Multimodale bereikbaarheid
2. Laad- en parkeertarieven
3. OV-reizigers informatie
4. Rust- en verzorgingsplaatsen truckers
5. Digitaal verkeersmanagement – samenwerken serviceproviders

Voorbeeld

Maximumsnelheden op wegdelen worden niet altijd goed doorgegeven waardoor navigatiediensten niet over de juiste informatie beschikken.

Vastlegging maximumsnelheid

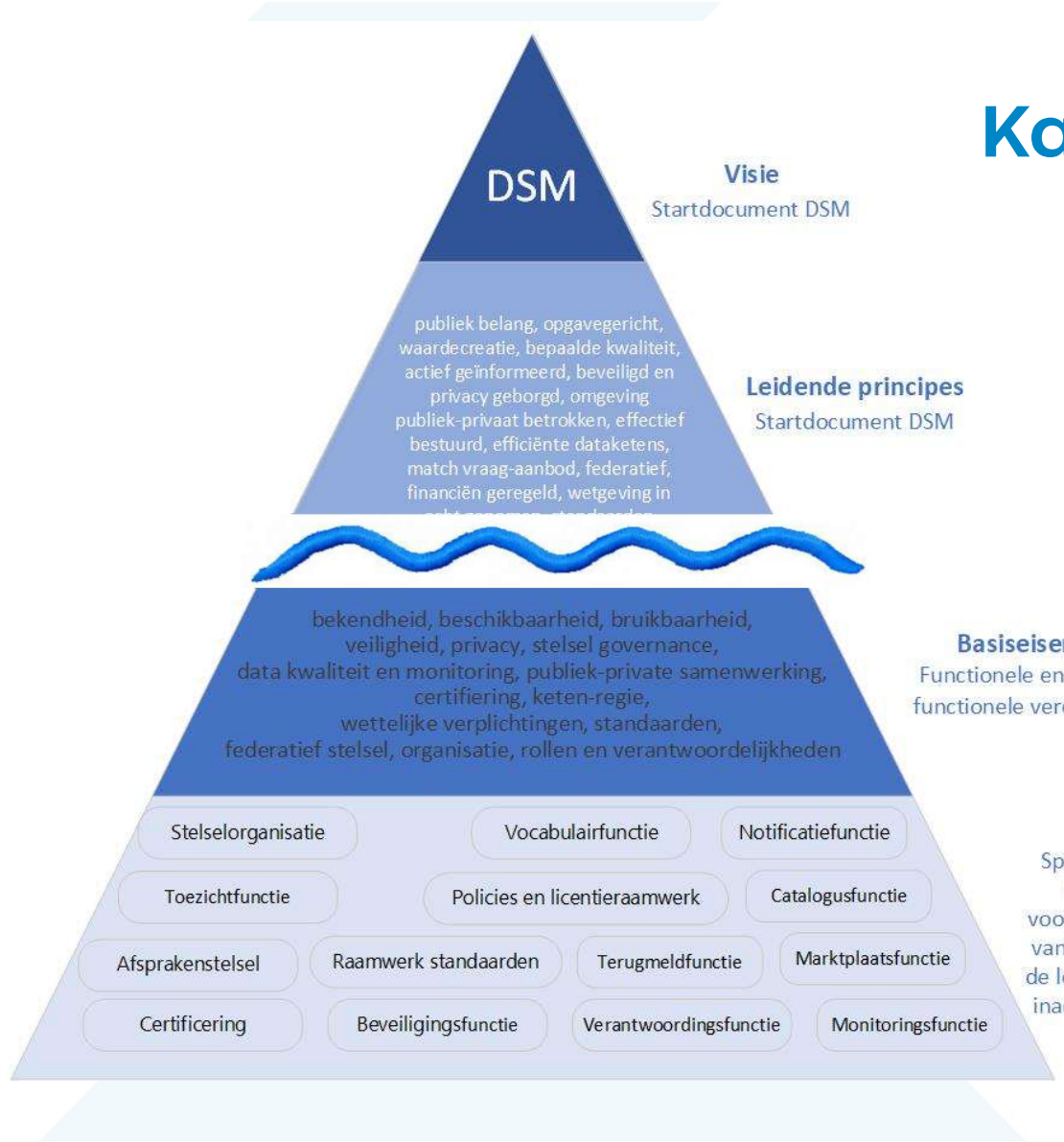


Voorbeelden van basiseisen



Raamwerk	Basiseis
Publiek belang en opgavegericht	De juiste mobiliteitsdata op het juiste moment.
Waardecreatie	Maak laagdrempelig mogelijk (bv gestructureerde data)
Omgeving publiek-privaat betrokken	De vragen en belangen van de publieke en private stakeholders zijn bekend
Goed geïnformeerd	Goede vindbaarheid op één plek [FAIR-principe – Findable]
Vraag en aanbod gematched	bruikbaarheid van mobiliteitsdata voor de eindgebruiker geborgd
Efficiënte dataketens	Eén ondersteuningspunt voor DSM voor mobiliteitsdatastandaarden en -diensten
Federatief	Data bij de bron ophalen

Beleidsagenda
Beleidsontwerp
Implementatie



DSM

Visie
Startdocument DSM

publiek belang, opgavegericht,
waardecreatie, bepaalde kwaliteit,
actief geïnformeerd, beveiligd en
privacy geborgd, omgeving
publiek-privaat betrokken, effectief
bestuurd, efficiënte dataketens,
match vraag-aanbod, federatief,
financiën geregeld, wetgeving in
overeenstemming met de wet

Leidende principes
Startdocument DSM

bekendheid, beschikbaarheid, bruikbaarheid,
veiligheid, privacy, stelsel governance,
data kwaliteit en monitoring, publiek-private samenwerking,
certificering, keten-regie,
wettelijke verplichtingen, standaarden,
federatief stelsel, organisatie, rollen en verantwoordelijkheden

Basisisen
Functionele en niet-
functionele vereisten

- Stelselorganisatie
- Vocabulairfunctie
- Notificatiefunctie
- Toezichtfunctie
- Polities en licentieraamwerk
- Catalogusfunctie
- Afsprakenstelsel
- Raamwerk standaarden
- Terugmeldfunctie
- Marktplaatsfunctie
- Certificering
- Beveiligingsfunctie
- Verantwoordingsfunctie
- Monitoringsfunctie

Eigenschappen
Specifieke eigenschappen
(functies, afspraken,
voorzieningen, standaarden)
van het DSM, afgestemd op
de leidende principes en met
inachtneming van sommige
of alle vereisten

Kader



Raamwerk Basiseisen: Hoofdordening

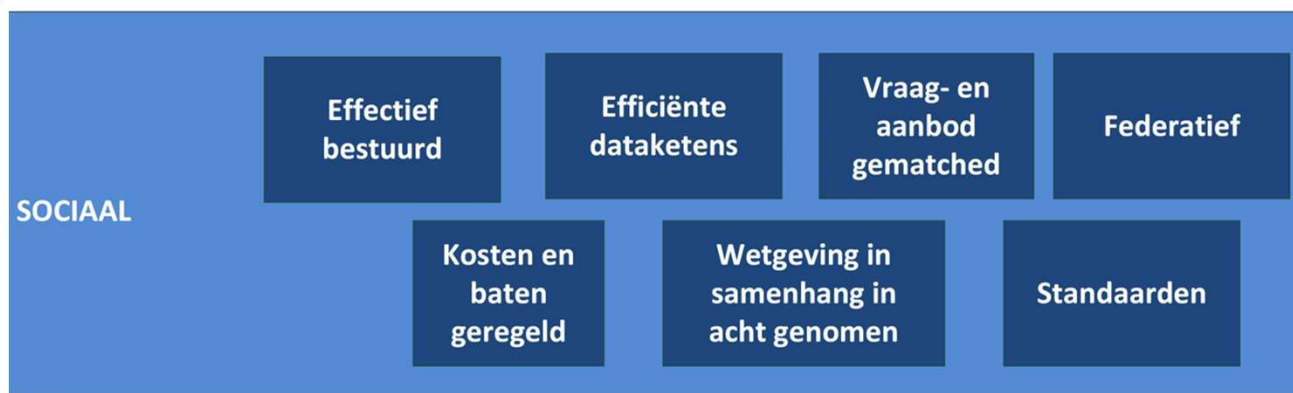
Waarom



Met en voor wie



Hoe



Selectie basiseisen hink-stap-sprong



- Hink - Longlist opgesteld



- Stap - Ordening en voorselectie



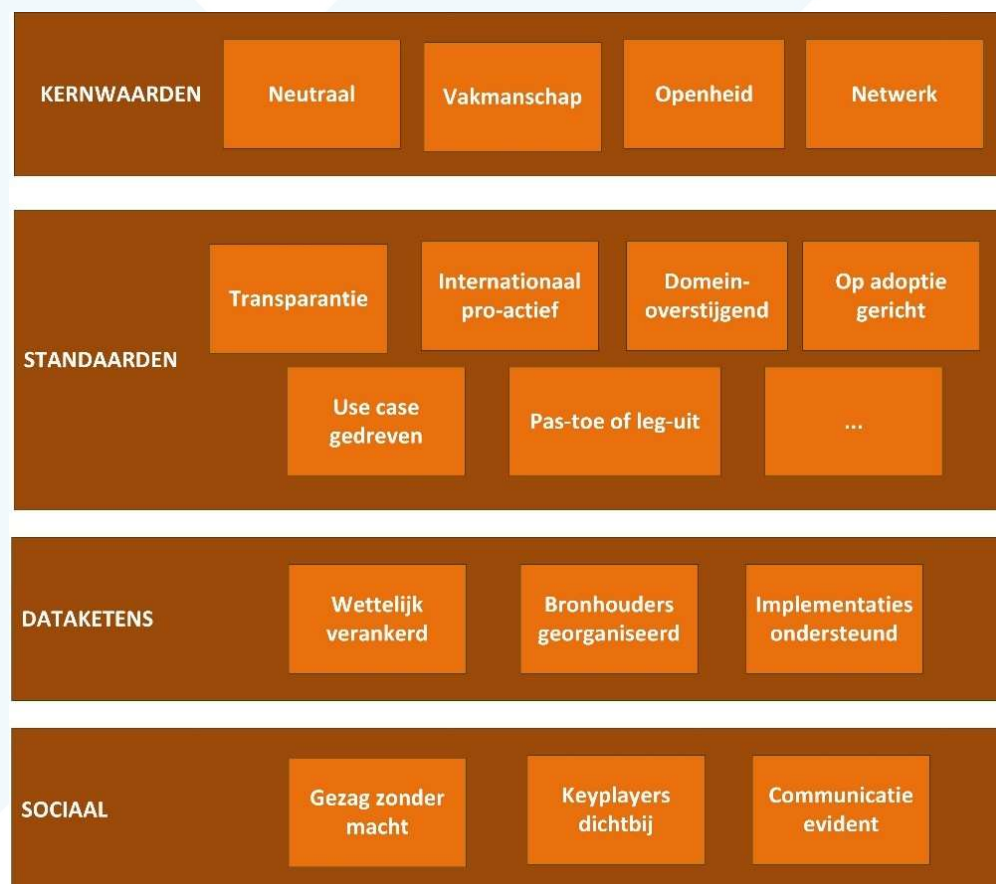
- Sprong - Uitwerking selectie basiseisen



- Landing - En daarna er mee verder

Wat kunnen we van elkaar leren

Succesfactoren uit geo-domein



Spiegel voor

- NTM vanuit Geonovum
- Mobiliteitsdomein vanuit geo-domein

Maar ook:

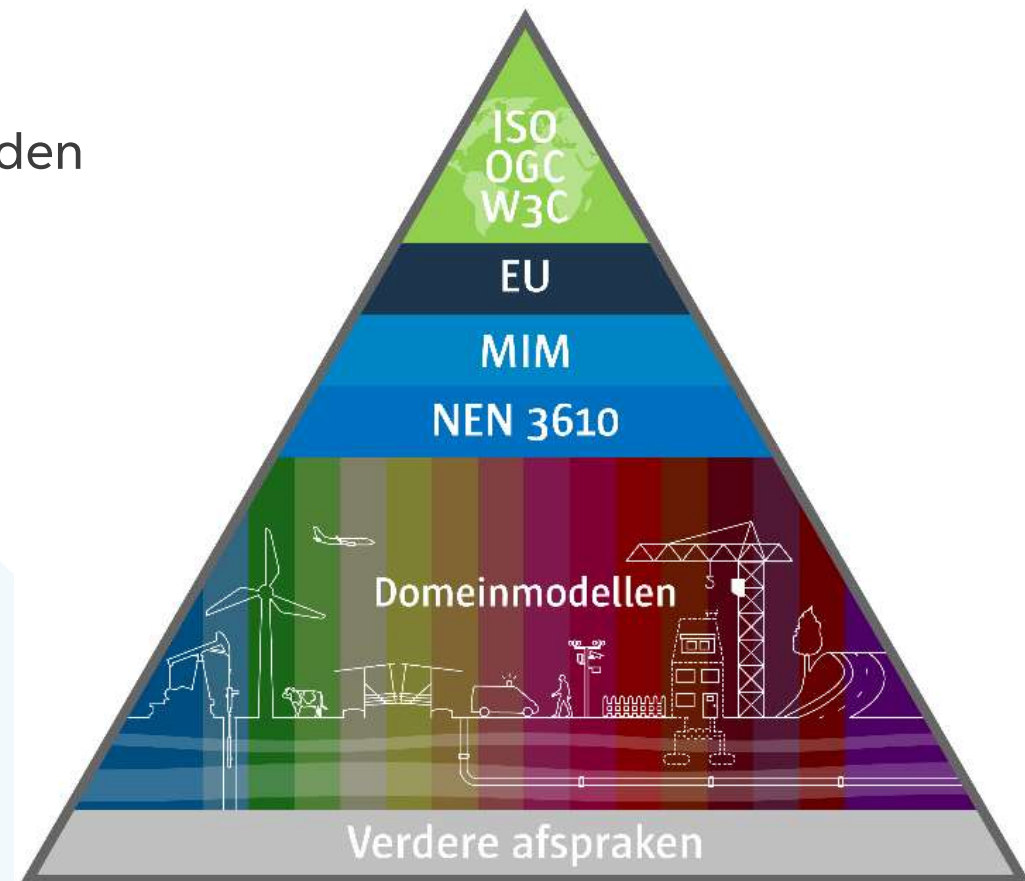
- Wat kan geo-domein leren van mobiliteitsdomein

Succesfactoren uit geo-domein

Standaarden

- Samenhang internationale standaarden
- Samenhang nationale standaarden
- Domeinmodellen onder één paraplu

- Transparantie
- Domein-overstijgend
- Op adoptie gericht
- Use case gedreven
- Pas-toe of leg uit



Voorbeelden van succesfactoren uit geodomein



Dataketens

- Nationaal georegister als nationaal toegangspunt
Heeft parallel met NAP (national access point)-rol van NTM
- PDOK (*publieke dienstverlening op de kaart*) als datavoorziening
- Bronhouders georganiseerd
SVB-BGT - het samenwerkingsverband voor de Basisregistratie Grootschalige topografie
- Wettelijk verankerd
- Implementaties ondersteund

Strategische samenwerking

Strategische samenwerking tussen I&W, NTM en Geonovum



Nationaal
Toegangspunt
Mobiliteitsdata



- Coalitie van “standaarden-organisaties”
- Top Down
- Kennisuitwisseling – elkaar versterken
 - Eenmalige onderwerpen als:
 - Uitwisseling succesfactoren
 - Ontwikkelen van vormen van bronhouder-samenwerking binnen DSM
 - Structurele onderwerpen als:
 - Verankering standaarden via piramides basismodel geo-informatie en basismodel Mobiliteitsdata
 - Samenwerking op gebied van DMI en digitale Tweelingen
 - Beheer basiseisen DSM
 - Toepassing Linked Data

Vragen?

Bedankt!

Geonovum

T 033 460 41 00

E info@geonovum.nl

I www.geonovum.nl

bezoekadres

Barchman Wuytierslaan 10
3818 LH Amersfoort

postadres

Postbus 508
3800 AM Amersfoort