



# De slimme stad weet wat er waar speelt

## ... het belang van locatie in smart city toepassingen

In de slimme stad gebruiken en delen inwoners, bezoekers, bedrijven en overheid informatie over hun omgeving. Apps maken het opvragen en delen van informatie op en over een locatie eenvoudiger dan ooit. Simulaties van de werkelijkheid helpen ons onze omgeving veiliger en prettiger in te richten. Nauwkeurige en real time registraties van wat zich waar bevindt, maken slimme routes en efficiënt beheer mogelijk en geven automatisch een signaal af als er iets aan de hand is. In alle gevallen speelt geo-informatie een rol: als gegeven, als onderlegger of als resultaat.



### Onderhoud nodig

### Gebiedsontwikkeling

### Help!

### File

### Luchtkwaliteit

### Wegwerkzaamheden

### Hier is het leuk!

### Criminaliteit

### Lekker eten

**Onderhoud nodig**  
Via apps als Verbeterdebuurt, Blikopdebuurt en Burgerconnect, is de ambtenaar van beheer openbare ruimte letterlijk binnen handbereik. Met één druk op de knop van de smartphone kan iedereen een melding maken. Voorzien van locatie en desgewenst het fotobewijs. Na reparatie kan de ambtenaar een terugmelding plaatsen: probleem opgelost. In pilots als SlimCity Eindhoven is het platform dat meedenken over slimmer beheer van de openbare ruimte faciliteert, tegelijkertijd een sociaal platform dat tot nieuwe verbindingen leidt tussen buurtbewoners. Afdelingen beheer openbare ruimte ondertussen, kunnen hun behoeften steeds slimmer en nauwkeuriger inplannen en aanbesteden dankzij beheerapplicaties als Obsurv, DIALOG, GBI en XEIZ, die locatiegegevens en rekenmodules slim combineren.

**Gebiedsontwikkeling**  
Het is de grote uitdaging van ieder gebiedsontwikkelingstraject: het zoeken naar oplossingen die voor de verschillende stakeholders aanvaardbaar zijn. Toepassingen als de Tygron engine maken een 3D simulatie van het gebied en gebruiken rekenmodellen om gevolgen van keuzes direct inzichtelijk te maken. Toepassingen als de Buurthermometer, Buurtvergelijker, WoonZorgWelzijn en de KansensVerkenner geven inzicht in de samenstelling van een buurt en haar voorzieningen. Met de verkenner is ook de bereikbaarheid van voorzieningen snel in beeld en kunnen op basis van bijvoorbeeld demografische ontwikkelingen, toekomstige vraag-aanbod scenario's worden gevisualiseerd

**Help!**  
Online marktplaatsen als Wehelen.nl en Zorgvoelkaar.nl brengen zorgvraag en -aanbod bijeen. Aanbieders en vragers van hulp staan op de kaart, waardoor het eenvoudig is om hulp in de buurt te zoeken. Toepassingen als de Help-app geven bij acute nood automatisch een signaal aan de dichtstbijzijnde leden met een EHBO diploma. Bij een hartstilstand, leidt de AED-vinder je naar de dichtstbijzijnde AED.

**File**  
Toepassingen als MoveSmarter geven reizigers op basis van hun verplaatsingen en vervoermiddelen, een persoonlijk mobiliteitsprofiel via hun Smartphone. Dit profiel kan worden gebruikt om reizigers bewust te maken van hun reisgedrag en te verleiden tot slimmere mobiliteitskeuzes. Multimodale routeplanners en real time verkeersprognoses gebruiken allemaal dynamische locatiegegevens en zijn ingrediënten voor zowel slimme navigatietools als adviesprogramma's voor betere mobiliteit. De app FileWekker benadert het mobiliteitsvraagstuk met een knipoog. De app controleert of je route filevrij is en geeft je dan een seintje.

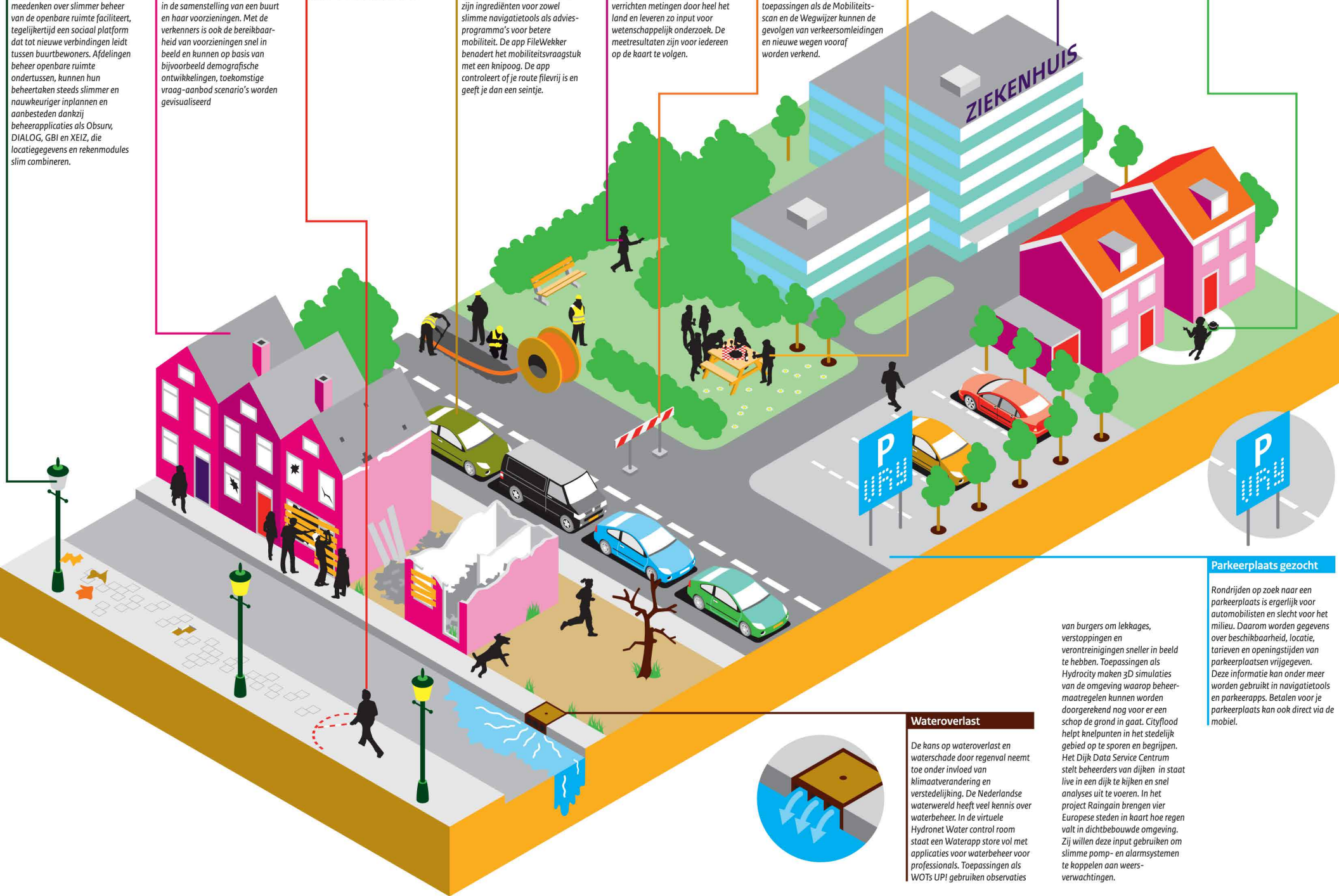
**Luchtkwaliteit**  
Op basis van gegevens van meetstations in Nederland geeft de app Luchtkwaliteit een waarschuwing als er een alarmwaarde wordt overschreden. Mensen met hooikoorts maken dankbaar gebruik van apps als pollennews en de ambrosia melder. Zelf fijnstofmetingen doen? Door een iSPEX opzetstukje voor de lens van een iPhone te zetten, verandert de telefoon in een meetinstrument. Vrijwilligers verrichten metingen door heel het land en leveren zo input voor wetenschappelijk onderzoek. De meetresultaten zijn voor iedereen op de kaart te volgen.

**Wegwerkzaamheden**  
Op Wegwerkmeldingen.nl zie je welke wegen wanneer zijn afgesloten. In de toepassing Local Traffic Control kondigen wegbeheerders wegwerkzaamheden en evenementen aan. De ingevoerde gegevens waaronder stremmingen, omléidingen en verkeersshinder zijn te exporteren voor gebruik in navigatiesystemen, landelijke databases en uitgebreide rapportage- en communicatiedoelen. Met toepassingen als de Mobiliteits-scan en de Wegwijzer kunnen de gevolgen van verkeersomleidingen en nieuwe wegen vooraf worden verkend.

**Hier is het leuk!**  
Analyses op de inhoud van berichten met een locatie-tag op social networks als twitter en foursquare, brengen sociale hotspots in kaart. Zo zie je snel welke plekken geliefd zijn en welke niet. Een toepassing als Viewdat.nl gaat op basis van GSM data na hoe druk het is in de stad is, welke routes populair zijn en waar bezoekers vandaan komen.

**Criminaliteit**  
EHBO posten vragen slachtoffers waar een verwonding verkregen door geweld is opgelopen. De politie krijgt zo een beter beeld van risicogebieden. Gegevens over inbraken in de buurt zijn te vinden op de mijn-buurt pagina van de politie. Via het CBS zijn regionale criminaliteitsgegevens op de kaart te raadplegen.

**Lekker eten**  
Waarom eten van ver halen als het ook in de buurt kan? Pluk de Stad is een website die laat zien waar in de eigen omgeving eten kan plukken in de stad. Via thuisafgehaald.nl kan je voedsel delen met je buurtgenoten. Toch liever uit eten? Apps als de restaurantgids, dinnerite en iens leiden je op verschillende manieren naar restaurants in de buurt.



**Wateroverlast**  
De kans op wateroverlast en waterschade door regenval neemt toe onder invloed van klimaatverandering en verstedelijking. De Nederlandse waterwereld heeft veel kennis over waterbeheer. In de virtuele Hydronet Water control room staat een Waterapp store vol met applicaties voor waterbeheer voor professionals. Toepassingen als WOTS UPI gebruiken observaties van burgers om lekkages, verstoppingen en verontreinigingen sneller in beeld te hebben. Toepassingen als Hydrocity maken 3D simulaties van de omgeving waarop beheermaatregelen kunnen worden doorgerekend nog voor er een schop de grond in gaat. Cityflood helpt knelpunten in het stedelijk gebied op te sporen en begrijpen. Het Dijk Data Service Centrum stelt beheerders van dijken in staat live in een dijk te kijken en snel analyses uit te voeren. In het project Raingain brengen vier Europese steden in kaart hoe regen valt in dichtbebouwde omgeving. Zij willen deze input gebruiken om slimme pomp- en alarmsystemen te koppelen aan weersverwachtingen.

**Parkeerplaats gezocht**  
Rondrijden op zoek naar een parkeerplaats is ergertig voor automobilisten en slecht voor het milieu. Daarom worden gegevens over beschikbaarheid, locatie, tarieven en openingstijden van parkeerplaatsen vrijgegeven. Deze informatie kan onder meer worden gebruikt in navigatietools en parkeerapps. Betalen voor je parkeerplaats kan ook direct via de mobiel.