

Precision Dairy Farming – locatiedata in de melkveehouderij

Lenny van Erp



Achtergrond



E. (Lenny) van Erp-van der Kooij
MSc in Animal Science WUR
PhD in Veterinary Science UU

Professor (UAS) / Lector
Precision Livestock Farming
@HAS Hogeschool



Universiteit Utrecht



Precision Livestock Farming (PLF)

Definitie:

‘PLF is using advanced technologies aimed at automatic, real-time monitoring of animal welfare, health, environmental impact & production’

Naar prof. Daniël Berckmans, Leuven University



PLF en duurzaamheid

Duurzaamheid is: People, planet, profit

1. Arbeidsbesparing
2. Reduceren van grondstoffen
3. Garanderen van dierenwelzijn

Belofte van Precision Livestock Farming:

'PLF has the potential to:

- Make farming more efficient by better use of resources;
- Guarantee or improve animal welfare'



PLF en duurzaamheid - Voorbeelden

Arbeidsbesparing → Plaatsbepalingssystemen

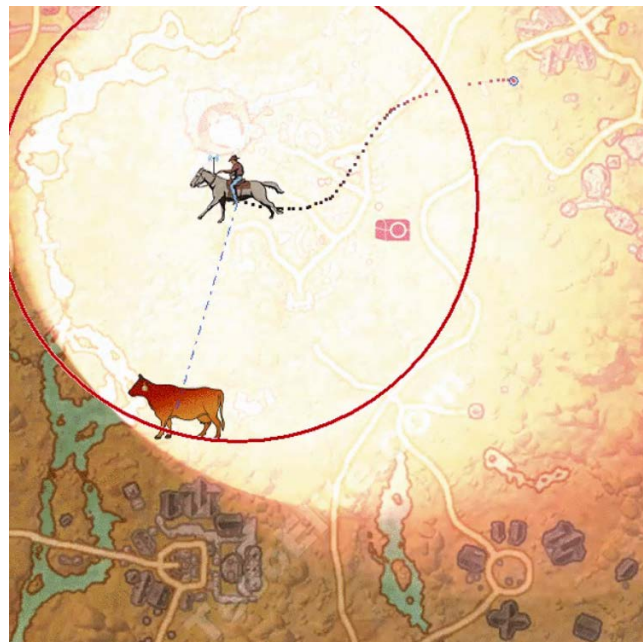


Besparing van grondstoffen → Meer melk door precisie voeren



Verbetering dierenwelzijn → Vroege detectie van ziekte

Find my herd



Monitoren van de kudde

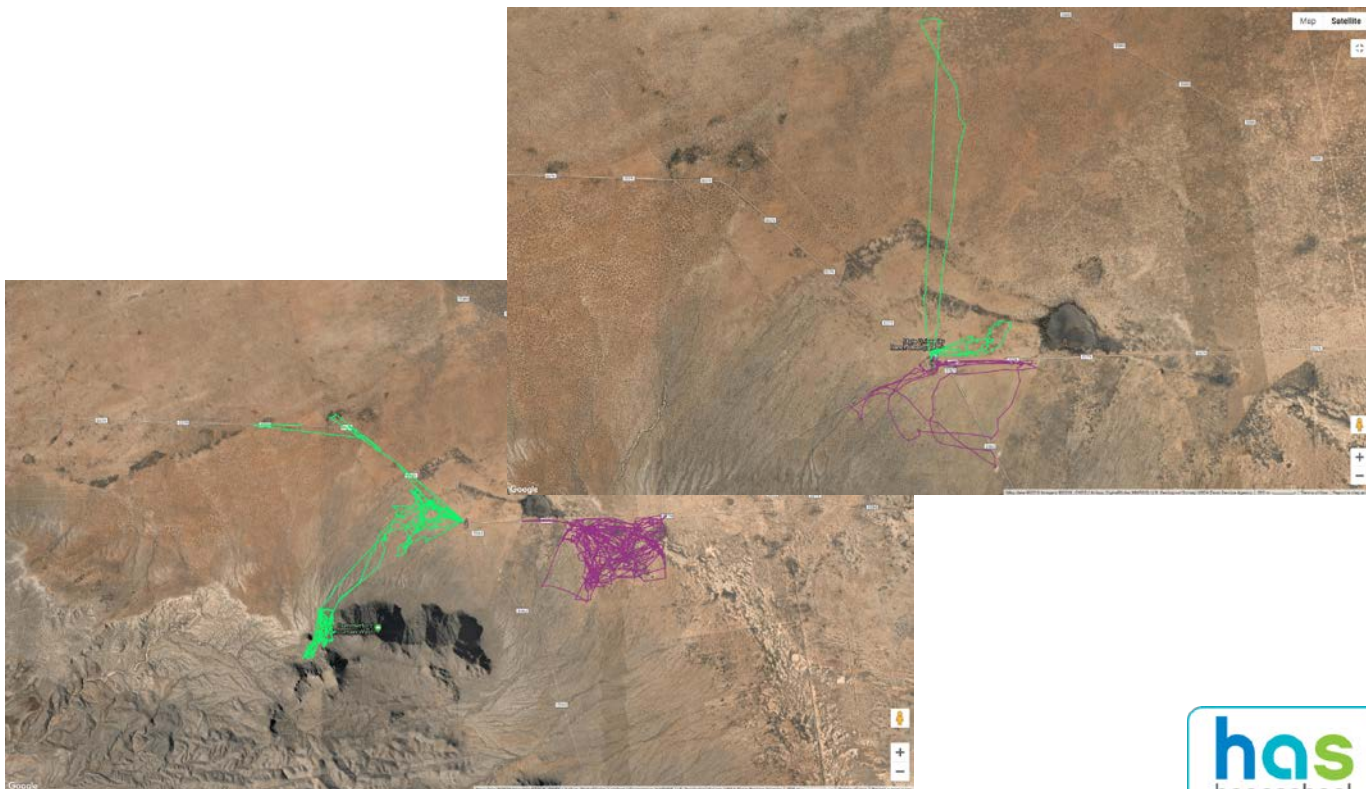


GPS, activiteit, temperatuur, diefstal, buiten (virtual) fence

Cow tracking in New Mexico



IoT / LoRaWan tracking en water/temperatuursensoren



Positionering (binnen) en gedrag



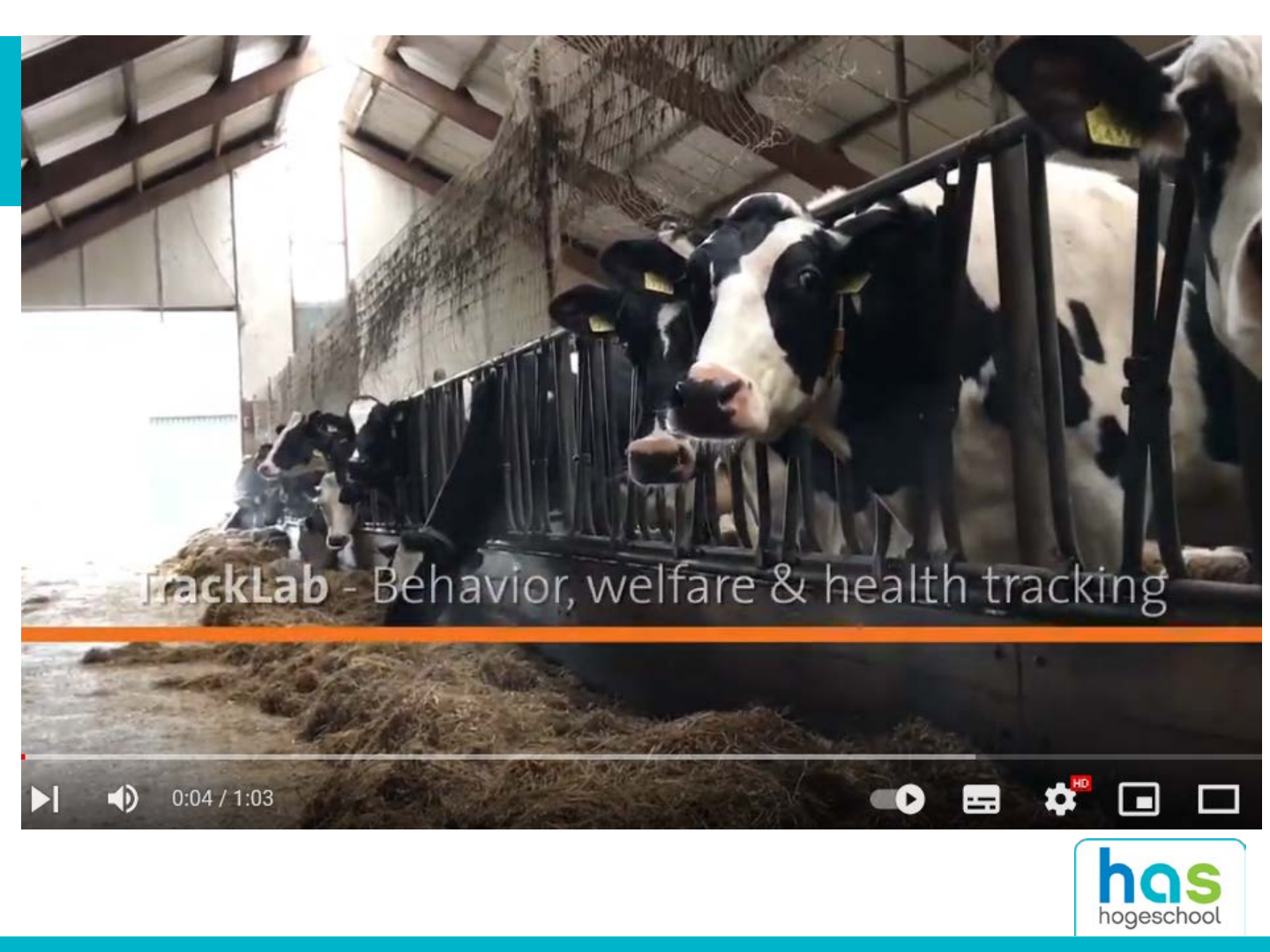
© Melkmachine Centrum Noord B.V.

Gea CowView



Tracklab (Noldus)





TrackLab - Behavior, welfare & health tracking



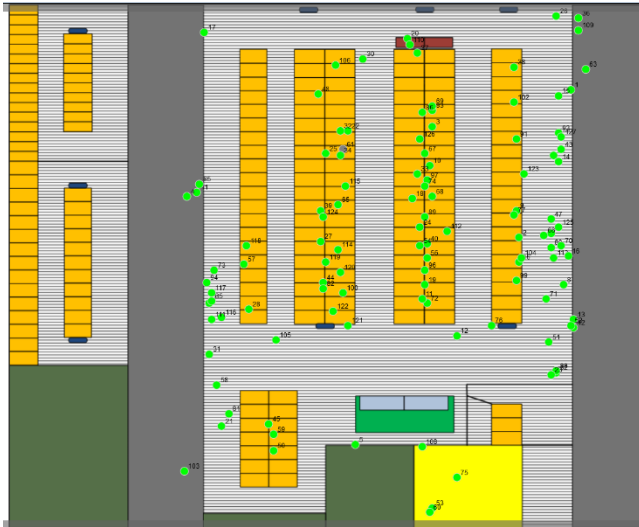
0:04 / 1:03



Find my cow (Nedap)



Koe monitoring en positiebepaling



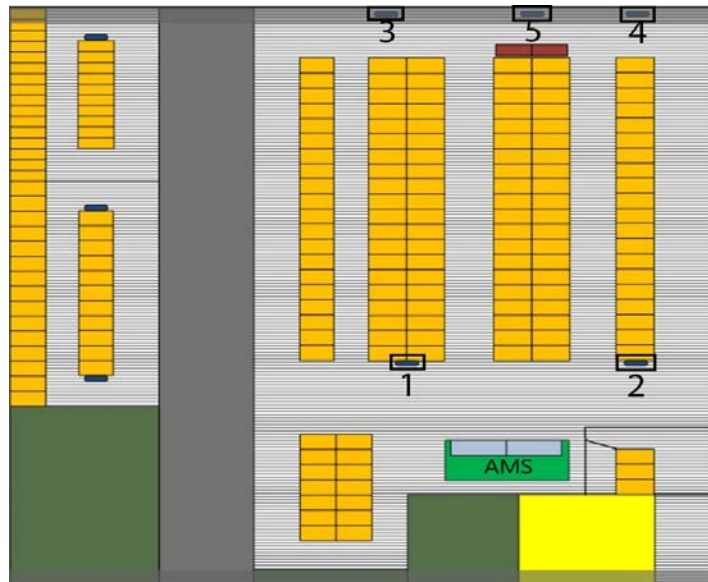
Nedap
positionering



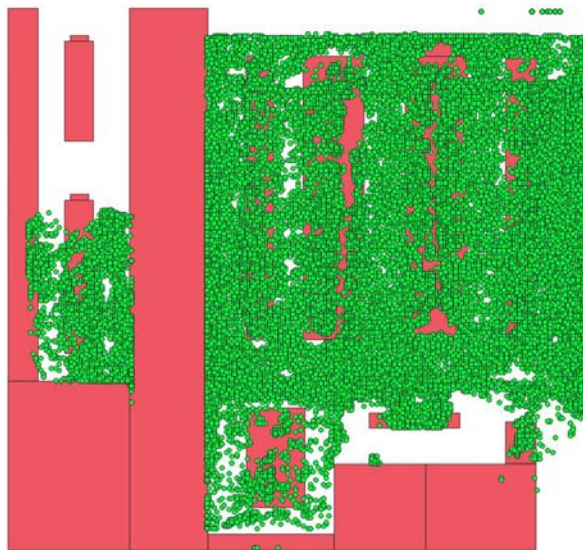
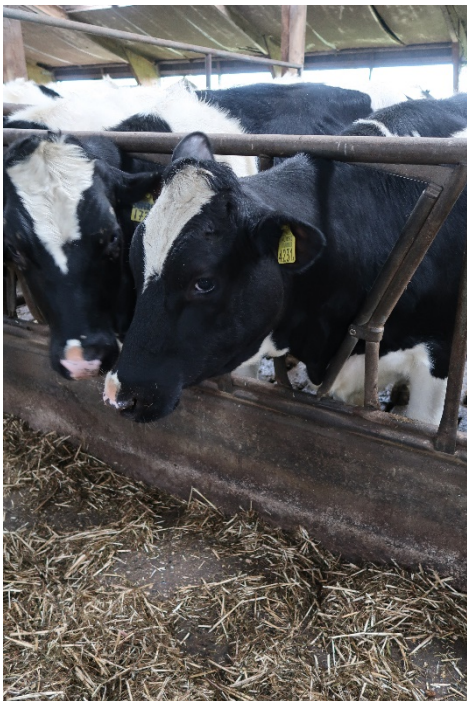
Onderzoek

Using Cow Location Data For Practical On-farm Applications – A Pilot Study

E. van Erp- van der Kooij¹, G. Hofstra² and M. Terlien³



Onderzoek



Voorbeeld activiteit en positionering

Boerderij 'Hoeve Boveneind'



www.nedap-bi.com

Vragen?

