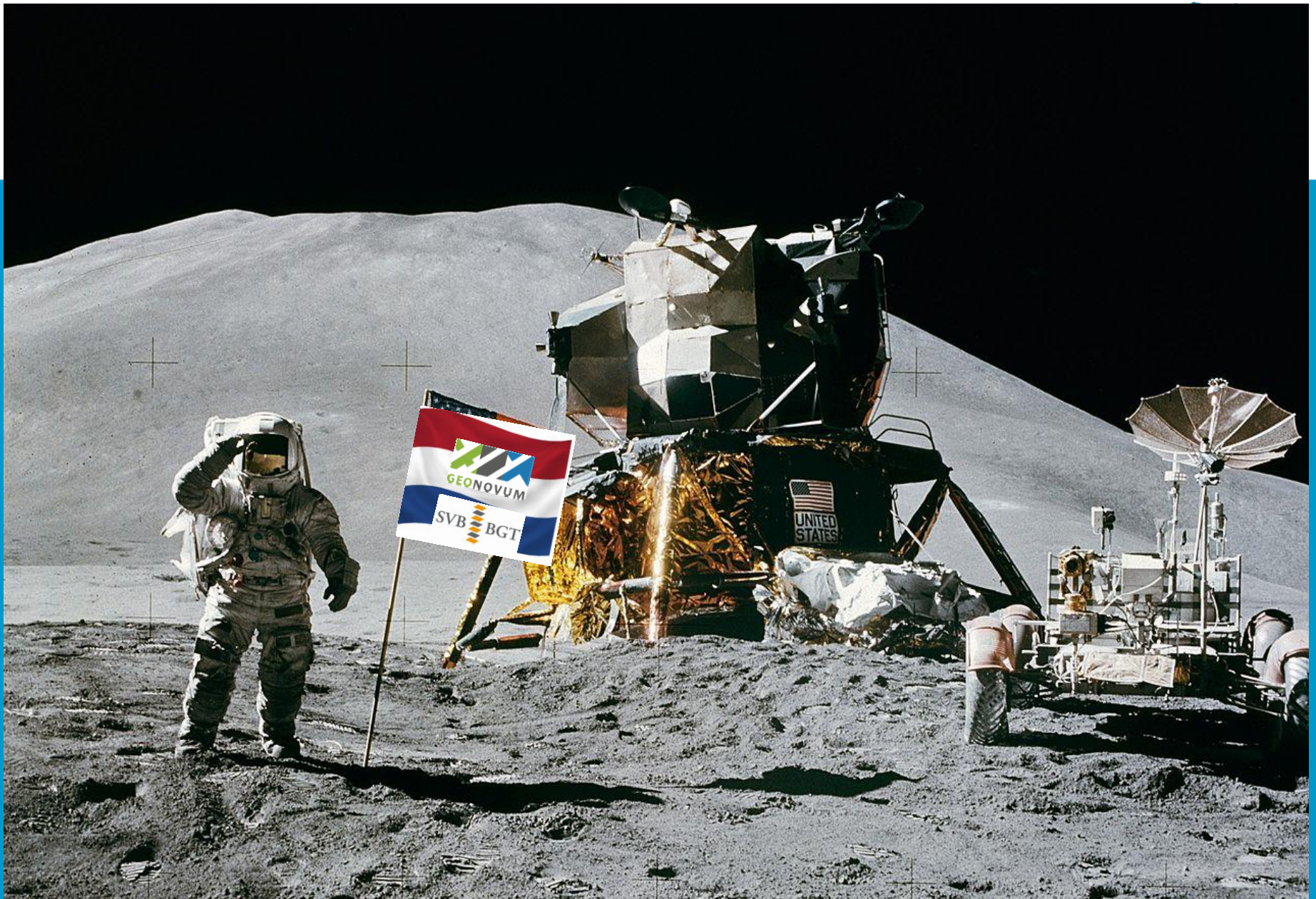




Gemeente
Leidschendam-Voorburg

**Infrastructuur op orde = BGT op orde =
Voorbereid op de toekomst**

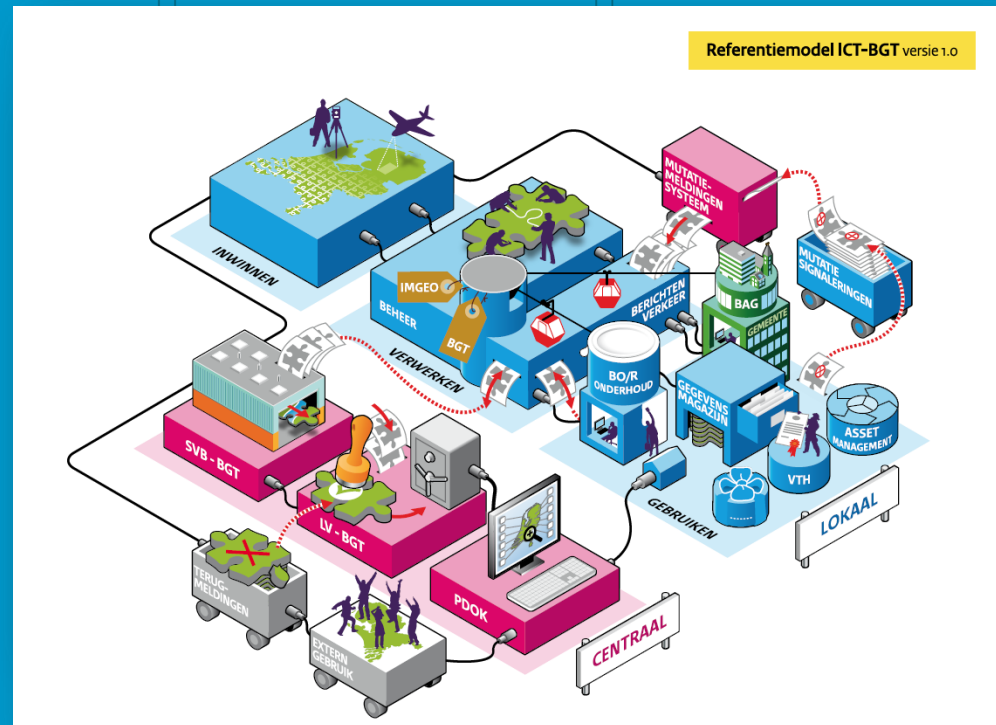
Leana Vlok



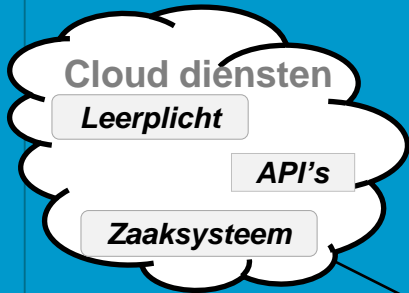
Aanleiding



- Wet BGT
- Omgevingswet
- Informatiebeleid
- Beste gemeentelijke dienstverlener



API Gateway



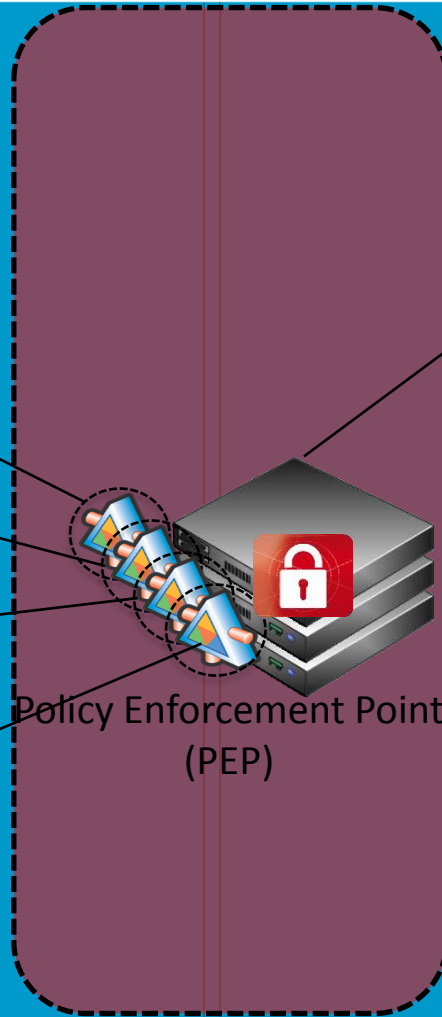
iPhone



Android



iPad
service

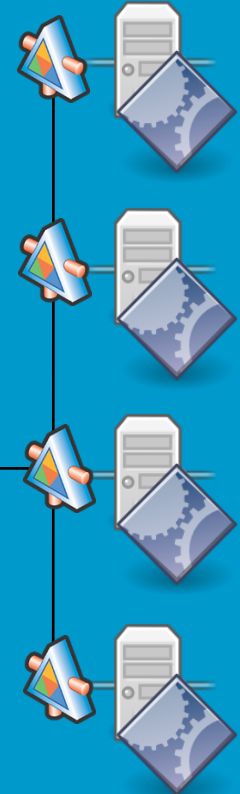


Policy Enforcement Point
(PEP)

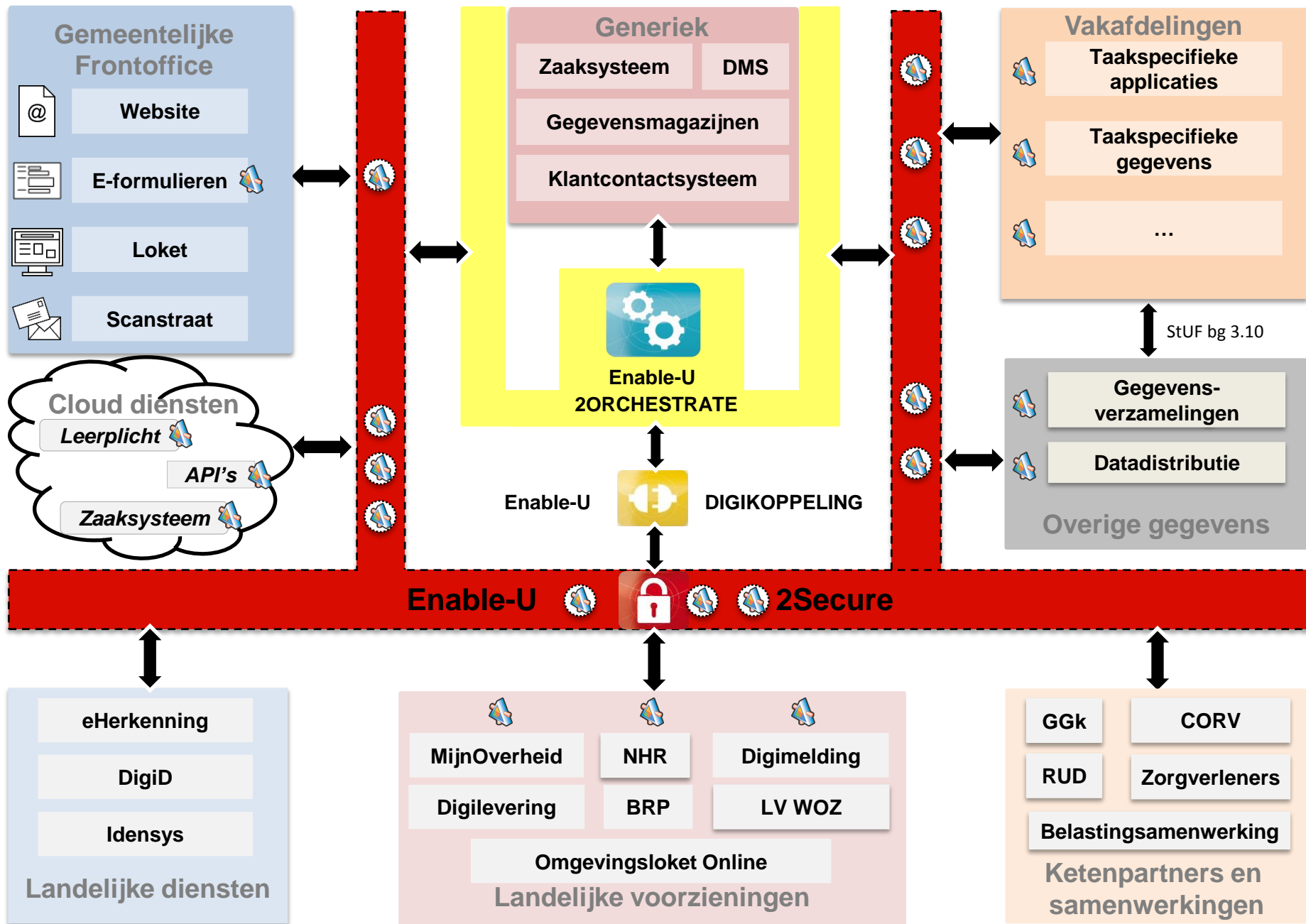
Functioneel
beheer

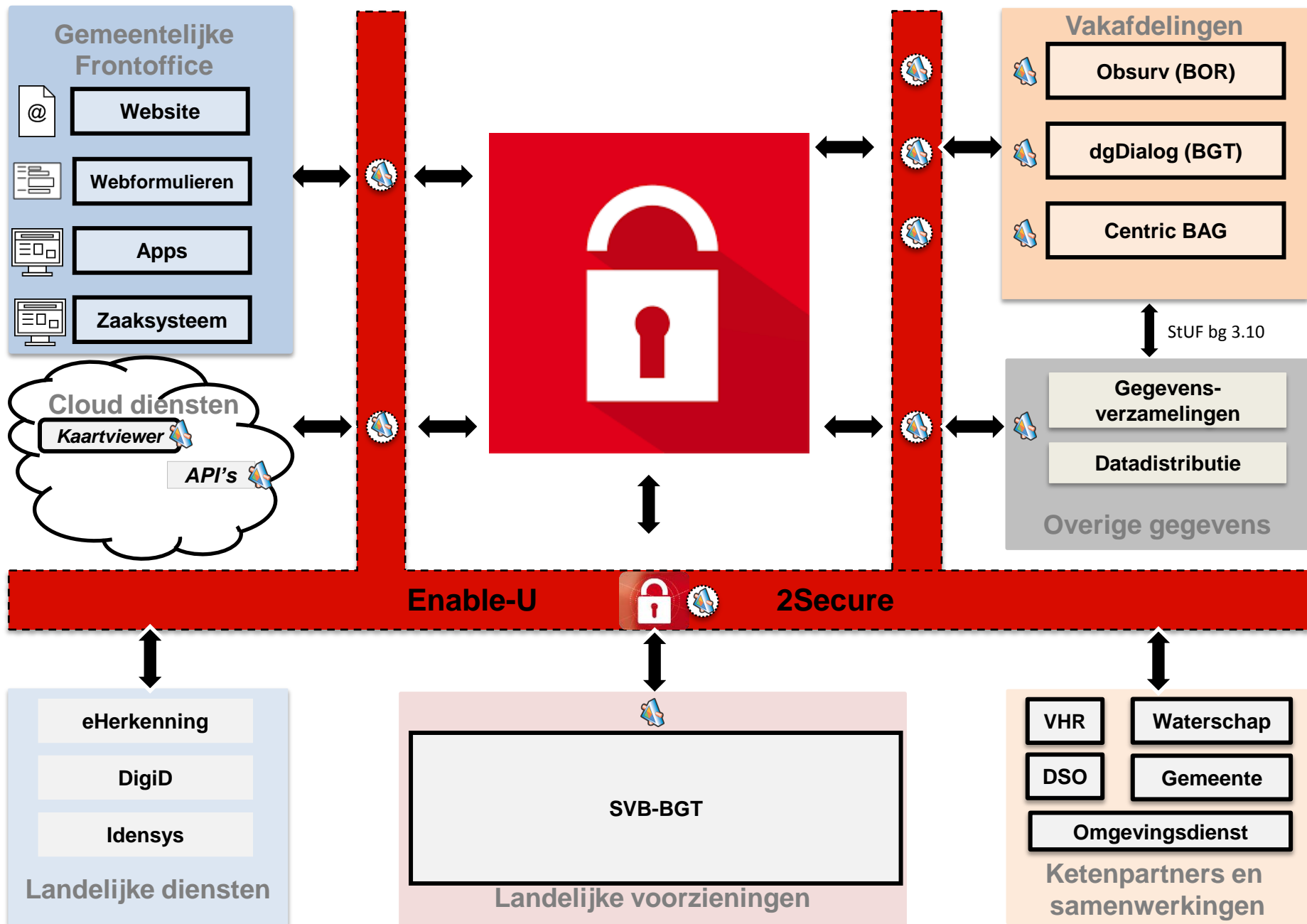


Bepalen van beveiligingsregels
tussen service requesters en
service providers



service
endpoints





Proces basisregistraties op orde



Nieuwe aanleg/herstructurering/onderhoud gereed



Aanpak implementatie koppelingen

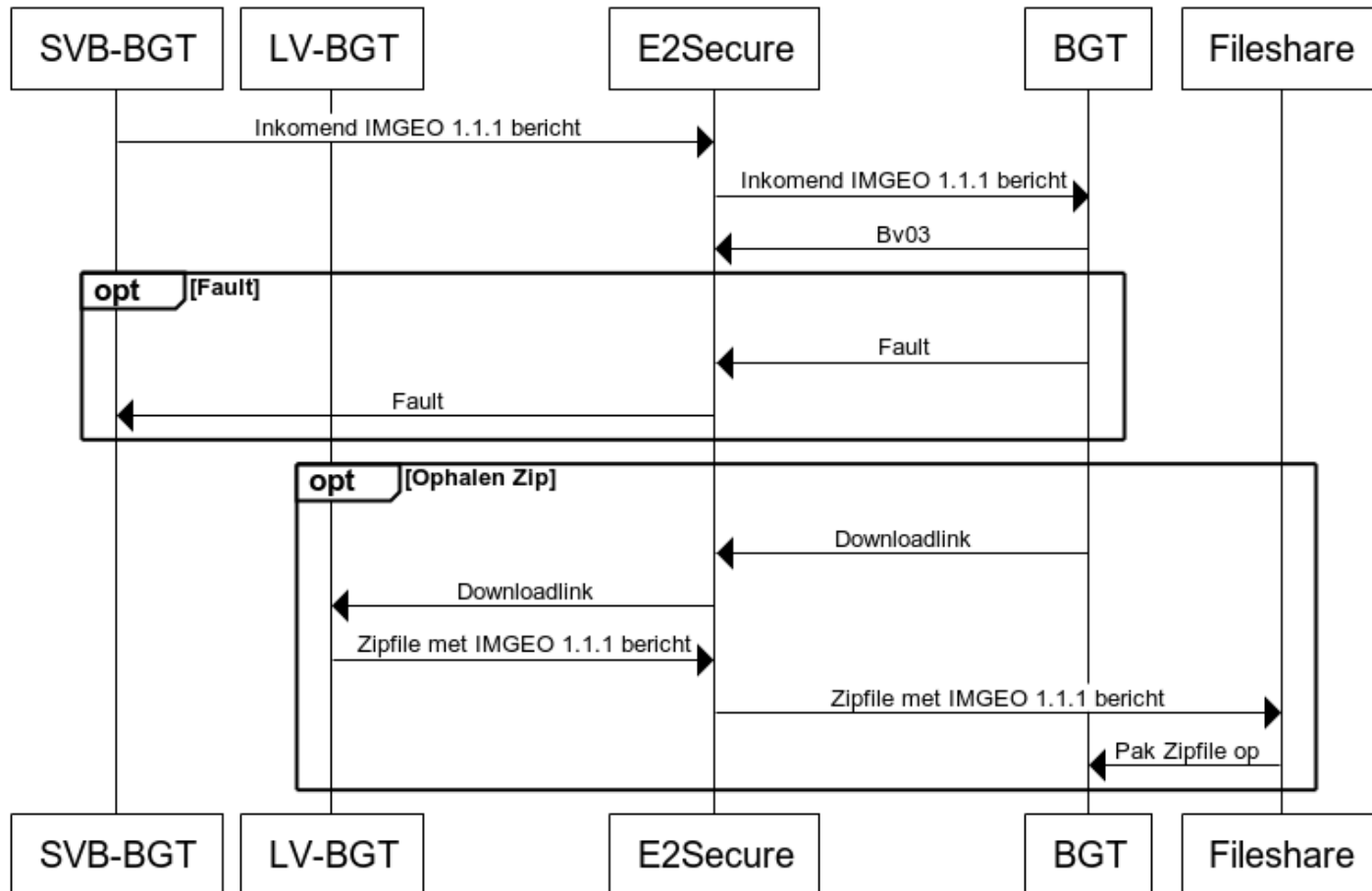


- Leveranciers
 - Ontwerpsessie
 - Projectplanning
- Business
 - Gebruikers en beheerders
 - Nieuwe mogelijkheden en innovaties

Ontwerpsessies

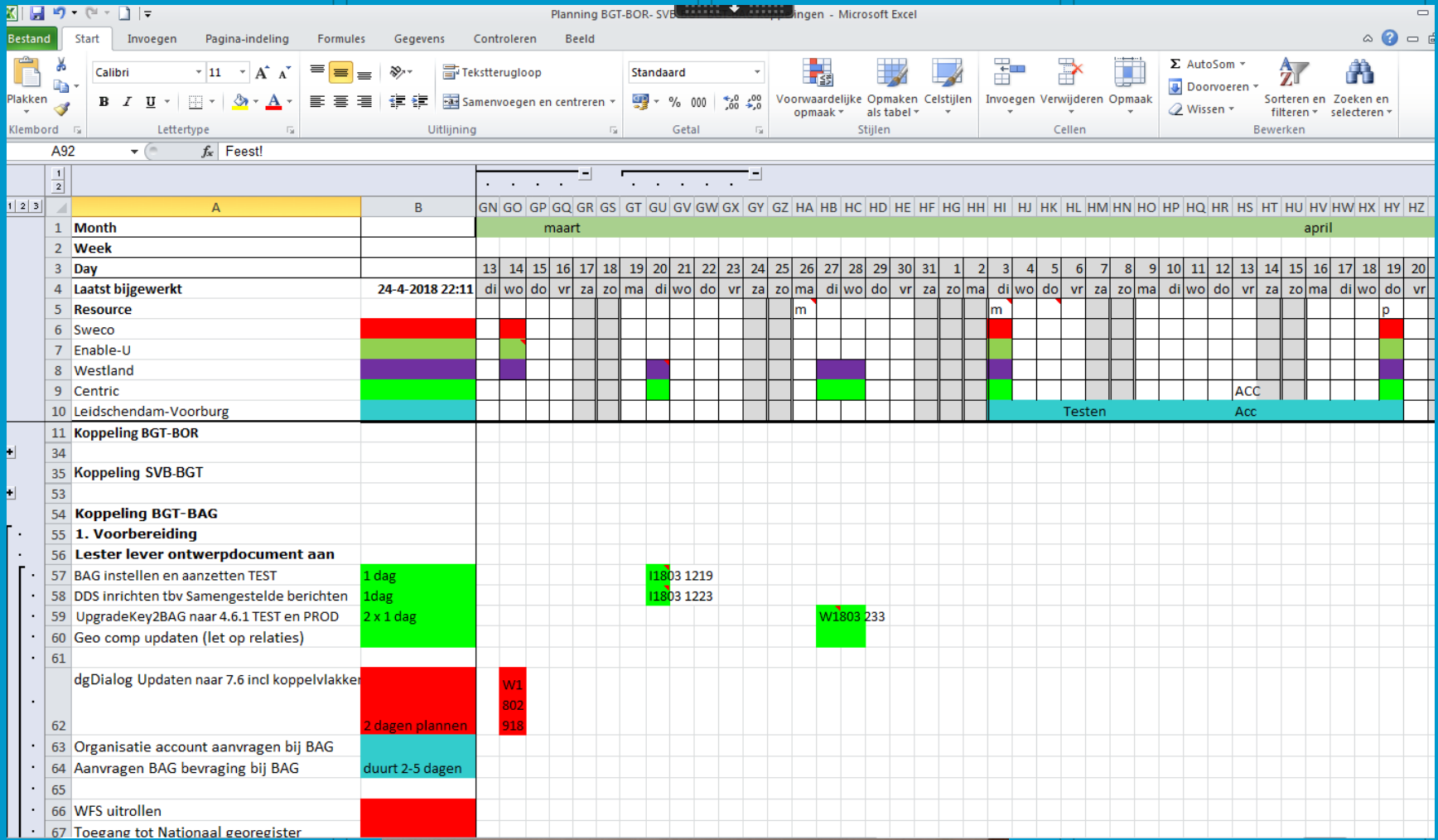


SVB-BGT naar BGT (Mutatieberichten en Ophaalverzoeken)



www.websequencediagrams.com

Projectplanning en -organisatie



Toepassingen: Omgevingswet



The screenshot displays a GIS application interface for the municipality of Leidschendam-Voorburg. The main map area shows a detailed view of a residential area with various green spaces and infrastructure. The interface includes a search bar at the top, a legend on the left, and a detailed data panel on the right.

Grassen

ID:	213135
BORNAME:	grassen
ELEMENTNUMMER:	28
BEHEERGROEP:	Maaien extensief (2x)
AANLEGJAAR:	1
VERHARDINGSKANTLENGTE:	53.94
OPPERVLAK:	84.36
AMBITIENIVEAU:	B (basis)
BEHEERDER:	Gemeente
EIGENAAR:	Gemeente
ONDERHOUDSPLOEG:	2 (Prinsenhof/het Lien)
GROENGEBIEDCODE:	112-13
GROENGEBIEDNAAM:	Oude Trambaan
GEMEENTE:	Leidschendam-Voorburg
WOONPLAATS:	Leidschendam
BUURT:	De Rietvink
WIJK:	't Lien - de Rietvink
STRAAT:	Oude Trambaan
STRAATCODE:	11570
LIGGING:	Binnen de bebouwde kom
BEHEEROBJECTSOORT:	gs
BEHEEROBJECTOMSCHRIJVING:	112-13.gs28

ID:	213114
BORNAME:	grassen
ELEMENTNUMMER:	14
BEHEERGROEP:	Maaien extensief (2x)
AANLEGJAAR:	1
VERHARDINGSKANTLENGTE:	251.93
GROTE_OBSTAKELS_IN_GRAS:	3
OPPERVLAK:	195.24
AMBITIENIVEAU:	B (basis)
BEHEERDER:	Gemeente

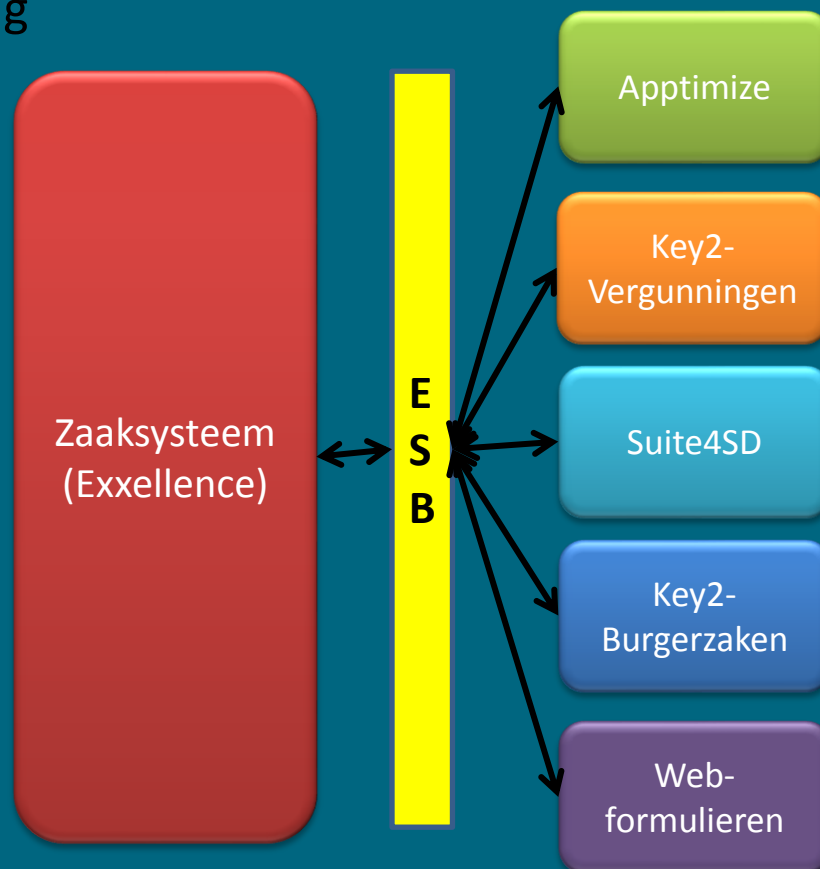
INFO

©CC-BY Kadaster RD: 89148, 455194

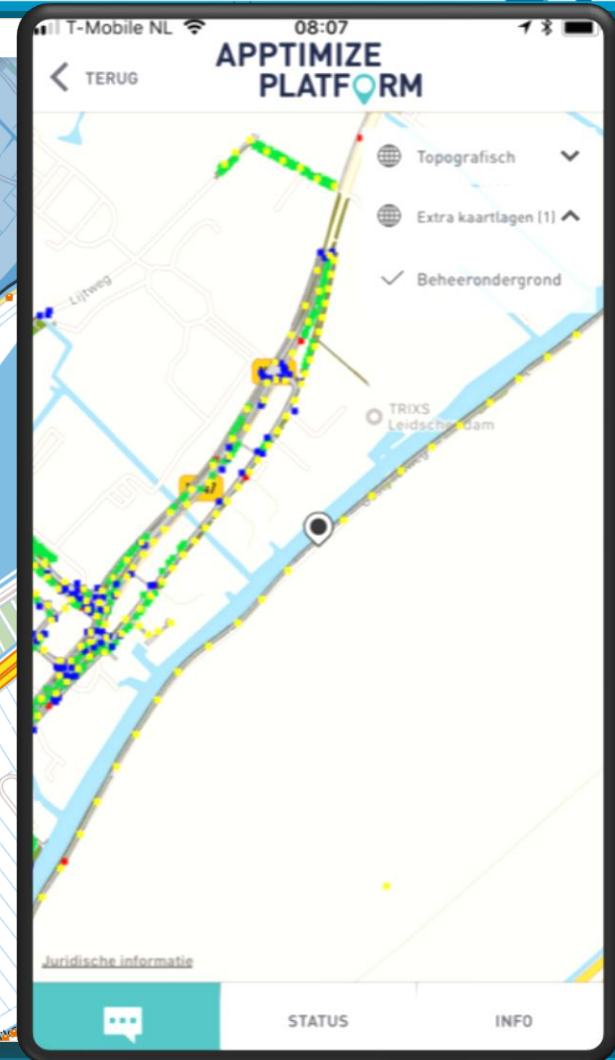
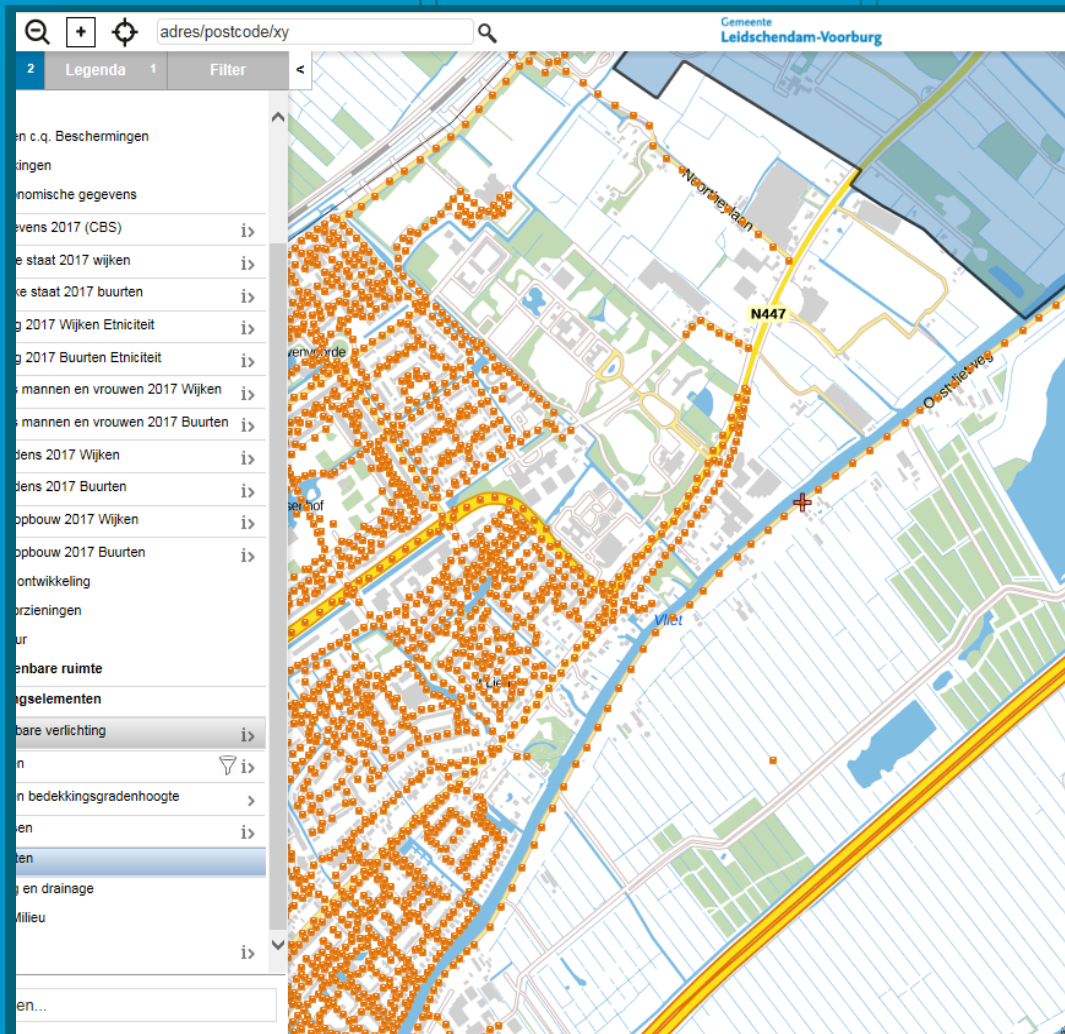
Toepassingen: Zaaksysteem



- Omgevingswet
 - Integraal toezicht en handhaving
 - Kaartlagen
 - Toepasbare regels
 - Uitwisselen met partners
- Zaaksysteem
- Kaartviewer
- Apps
- Common ground



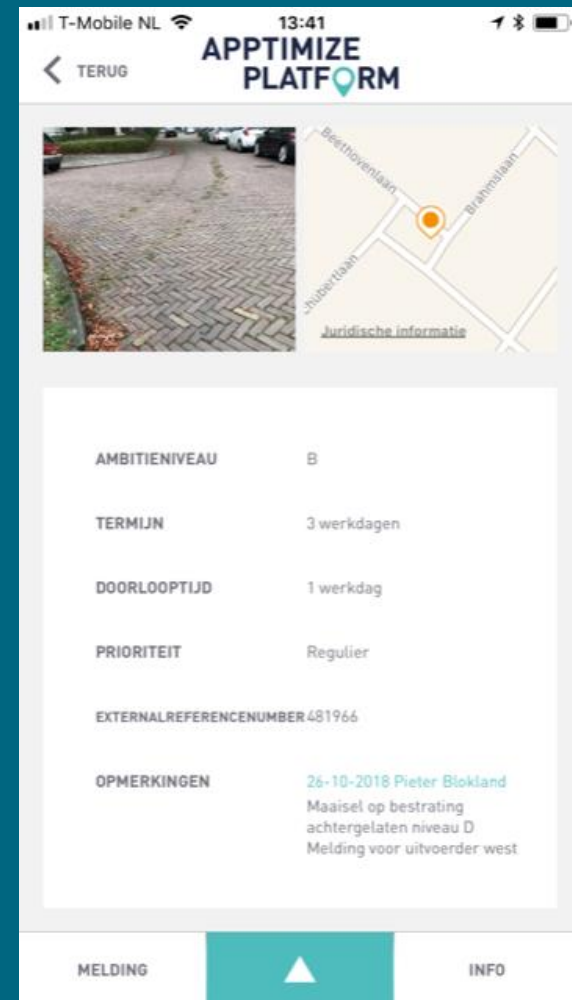
Toepassingen: Kaartviewer



Toepassingen: Apps



- Omgevingswet
 - Integraal toezicht en handhaving
 - Kaartlagen
 - Toepasbare regels
 - Uitwisselen met partners
- Zaaksysteem
- Kaartviewer
- Apps
- Common ground



Toepassingen: Common ground



- Omgevingswet
 - Integraal toezicht en handhaving
 - Kaartlagen
 - Toepasbare regels
 - Uitwisselen met partners
- Zaaksysteem
- Kaartviewer
- Apps
- Common ground



Leerpunten en successen



- Infrastructuur op orde
- Relatie leveranciers
- Borgen van processen
- Verantwoordelijkheid
- Systeem kan veel meer doen dan LEANen of koppelen

- IM beleid
- Tijd investeren
- Vooruit plannen
- Gezamenlijk
 - Ontwerpen/Afstemmen
 - Testen
 - Opleveren
 - Vieren
- Initiatieven vanuit de business

Digitaliseren = Veranderen



VISIE	+	BELANG	+	PLAN	+	MIDDELEN	+	COMPETENTIES	=	VERANDERING
✘	+		+		+		+		=	VERWARRING
	+	✘	+		+		+		=	WEERSTAND
	+		+	✘	+		+		=	CHAOS
	+		+		+	✘	+		=	FRUSTRATIE
	+		+		+		+	✘	=	ANGST



**De gloeilamp is niet
ontstaan door het continu
verbeteren van de kaars.**

**OM
DENKEN**

Contact



Leana Vlok

Informatiemanager Ruimtelijk Domein

lvlok@lv.nl

06-46929039