

Kijk op basisregistraties in samenhang: veiligheidsregio's

Instituut Fysieke Veiligheid

- ▶ Uitvoeringsorganisatie van de veiligheidsregio's
- ▶ Ondersteuning van de veiligheidsregio's bij het versterken van de brandweezorg en de aanpak op het terrein van de rampenbestrijding en crisisbeheersing
- ▶ Taken en verantwoordelijkheden vastgelegd in de wet veiligheidsregio's
- ▶ 250 medewerkers verdeeld over locaties in Arnhem en Zoetermeer

Landelijk Programma Geo

- ▶ **Opdrachtgever:** Veiligheidsregio's
- ▶ **Aanleiding:**
 - Behoefte van LCMS en diverse regionale DBK systemen om dezelfde kaartlagen gebruiken voor operationeel gebruik
 - +/- 80% van alle gegevens is locatie-gebaseerd: "Waar is het?"
 - Hulpverleners uit verschillende VR's kijken naar dezelfde data bij (bovenregionale) calamiteiten; informatiepositie moet beter
 - Regio's hebben voor een belangrijk deel dezelfde geo-behoefte
 - Efficiëntie in beheer voor regio's en voor bronhouders
- ▶ **Doel:** Stimuleren en faciliteren van ruimtelijk georiënteerd werken in de veiligheidsregio's



Doelstellingen

- ▶ Het enkelvoudig inwinnen van geo-data, het meervoudig gebruik van dezelfde geodata, waarbij VR's zelf ook bronhouder zijn
- ▶ Ondersteuning van de werkprocessen van VR's met de juiste kaartlagen (behoeftegestuurd)
- ▶ Sterke vertegenwoordiging naar bronhouders, medeoverheden, andere partijen en gebruikers overleggen (o.a. basisregistraties)
- ▶ Gezamenlijk kennis en kunde verhogen en individuele beheerlast verminderen



Geo4OOV omgeving

- ▶ Geo-data voorziening van het landelijke IFV Programma Geo
- ▶ “Bak” met landelijk beheerde geodata, beschreven in catalogus
- ▶ Landsdekkende en regionale geodata over vele thema’s (nu 70+ datasets)
- ▶ Beheerde dienst die geodata serveert naar GIS applicaties en LCMS
- ▶ In principe bruikbaar in alle OOV werkprocessen
- ▶ **Voor wie:** veiligheidsregio’s waaronder meldkamers, Landelijk Crisis Management Systeem (LCMS) gebruikers, ketenpartners (gemeenten, provincies, waterschappen, omgevingsdiensten, etc.) en s/w leveranciers

Omgevingsbewustzijn bij brandbestrijding

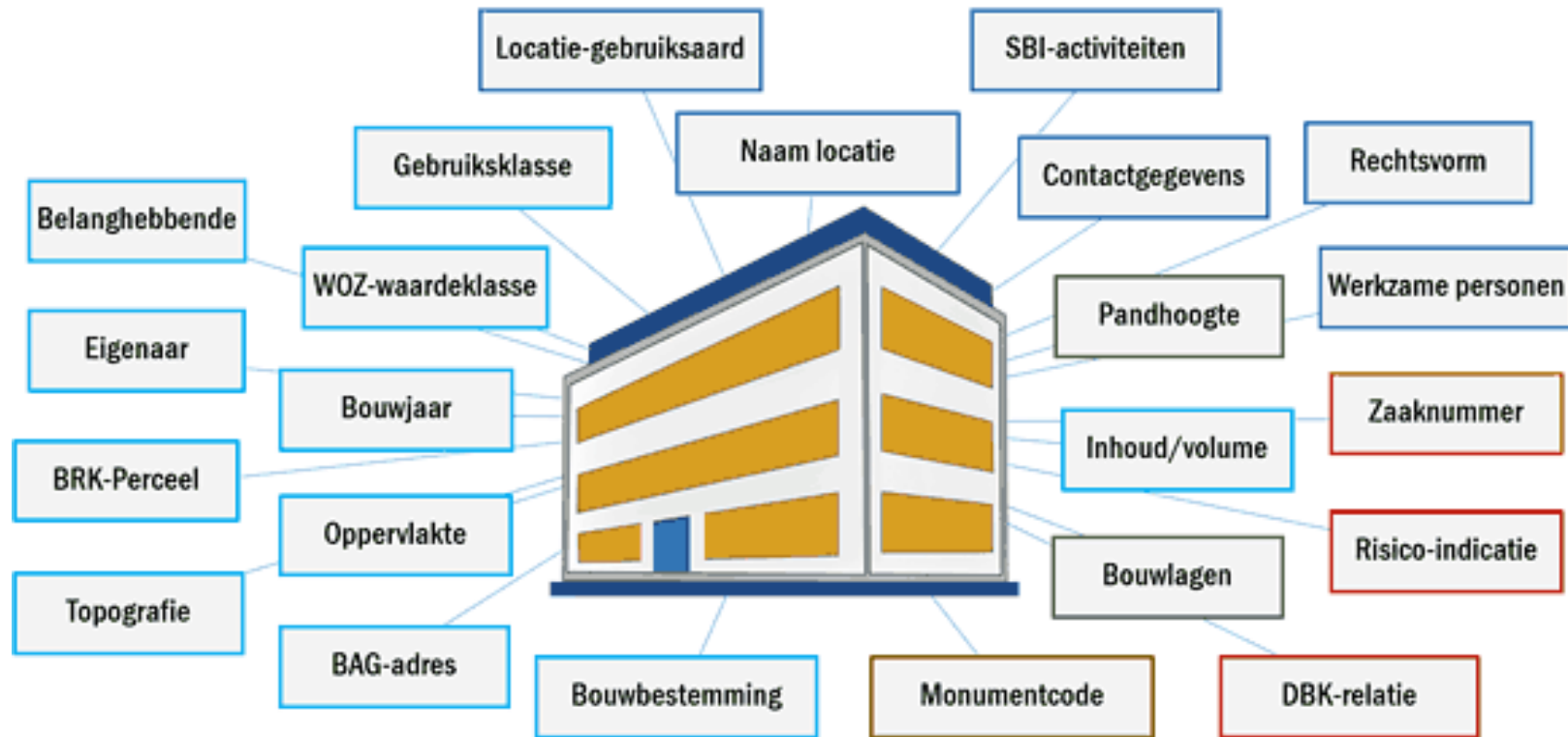


KRO combineert geodata over bouwwerken

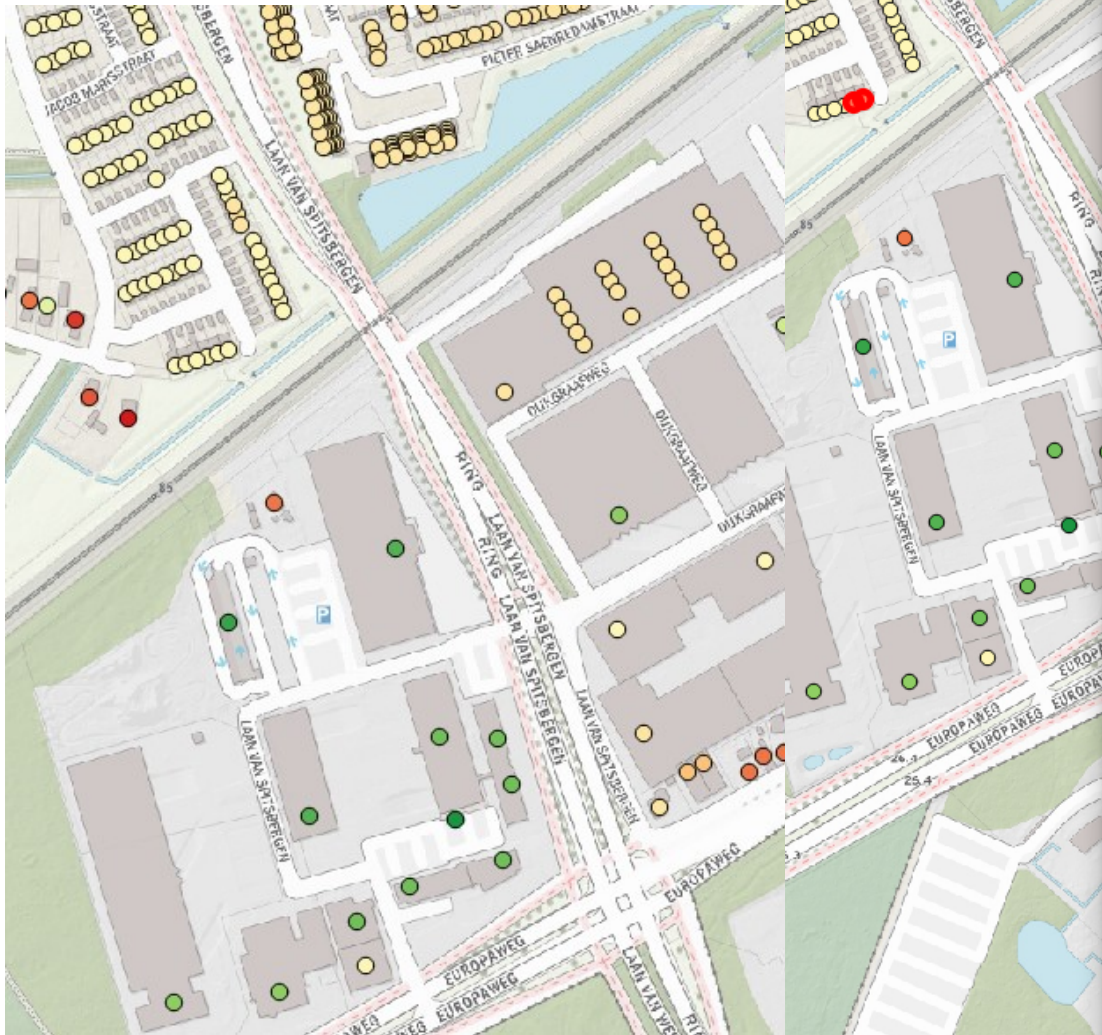
- ▶ Behoeftte: beter benutten van basisregistraties en andere bronnen
 - Uit bestaande bronnen verzamelen wat we willen hebben
- ▶ Data duiden in het jargon van de veiligheidsregio's
- ▶ Alle veiligheidsregio's kijken naar dezelfde data / kaart
- ▶ 1x landelijk regelen



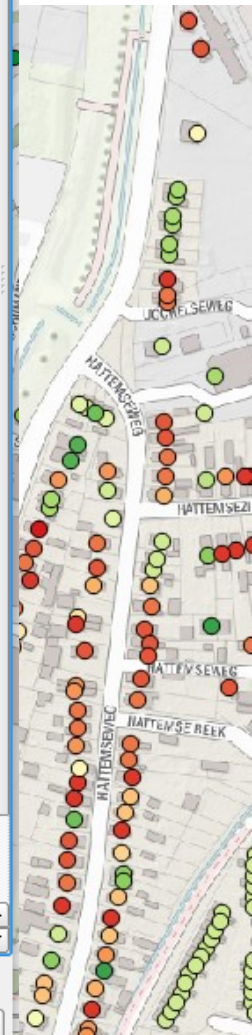
Informatie per object



KRO aanzien -



Object	Waarde
bron	BAG
brontiteit	NUM
bronsleutel	0200200000055167
bagvold	0200010000209574
bagpandid	0200100000008119
woznr	020000054921
straatnaam	Van Miereveltstraat
huisnr	55
huisletter	
huistoevg	
pc6	7312RX
plaatsnaam	Apeldoorn
gemcode	0200
gemnaam	Apeldoorn
mutatie	2017-12-08
bouwjaar	1970
status	Pand in gebruik
bag_oppvk	131
woz_opp_woon	65
woz_opp_gebr	131
woz_opp_nietwoon	0
woz_opp_tot	0
woz_inhoud	401
gebrkcode	1131
gebrklasse	Tussen/rijwoning
bouwbestcode	1131
bouwbest	Rijwoning
waardeklasse	8
waardeonder	175000
waardeboven	225000
minhoogte	25.038
gemhoogte	31.593
maxhoogte	33.979
pandhoogte	8.6
bouwlagen	3
relhoogte	0
hoogteniveau	0
woonfunctie	1
bijeenkomstfunctie	0
celfunctie	0
gezondheidsfunctie	0
industriefunctie	0
kantoorfunctie	0
logiesfunctie	0
onderwijsfunctie	0
sportfunctie	0
winkelfunctie	0
overigefunctie	0
monumentcode	0
monument	



Modus

Auto openen formulier

Weergave

Help

KRO gebruik



Object	Waarde
KRO gebruik	
object-id	736249
(Afgeleid)	
(Acties)	
bron	NHR
brontiteit	DOS
bronsleutel	54294150
aanzien_id	0200200000055142
pandid	0200100000008065
loc_id	000024082864
gebruikstype	Q
straatnaam	Van Miereveltstraat
huisnr	18
huisletter	
huistoevg	
pc6	7312RZ
plaatsnaam	APELDOORN
gemcode	0200
gemnaam	Apeldoorn
naam	Jouw Levensdans
naam_vol	Jouw Levensdans
naam_alt	
omschrijving	Coaching.
act1code	86919
act1omschr	Overige paramedische praktijken (geen fy...
act2code	
act2omschr	
contactnm	
contacttel	-
contactmob	06-13193961
contactemail	
contacturl	www.levensdans.net
mutatie	2017-07-22
loc_datum	2012-01-02
loc_aard	Woon
hoofdneven	H
personen	1
eigenaar	Mevrouw E.S. van der Geer
belanghebbende	
fte	0
rsin	
econactief	0
rechtsvorm	01
soortorg	0
toelichting	
x	192254.099
y	467749.703
icon	86
id	736249
object-id	736249

The logo for Veiligheidsregio Brabant-Zuidoost features the word 'Veiligheids' in black, 'Regio' in orange, and 'Brabant • Zuidoost' in black above 'Regio'. A thin orange line curves over the top of the text.

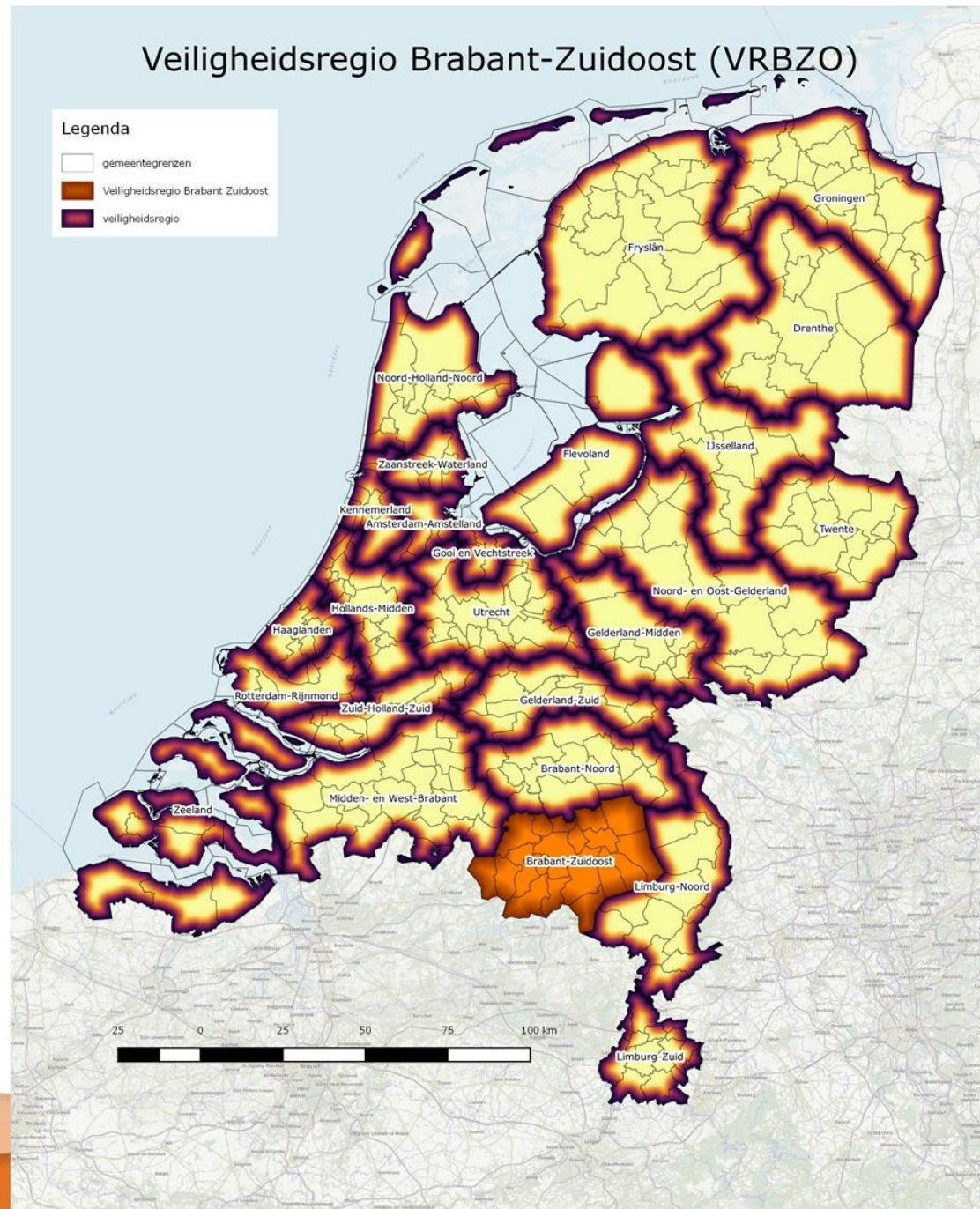
Veiligheidsregio Brabant • Zuidoost

Kijk op basisregistraties in samenhang: veiligheidsregio's

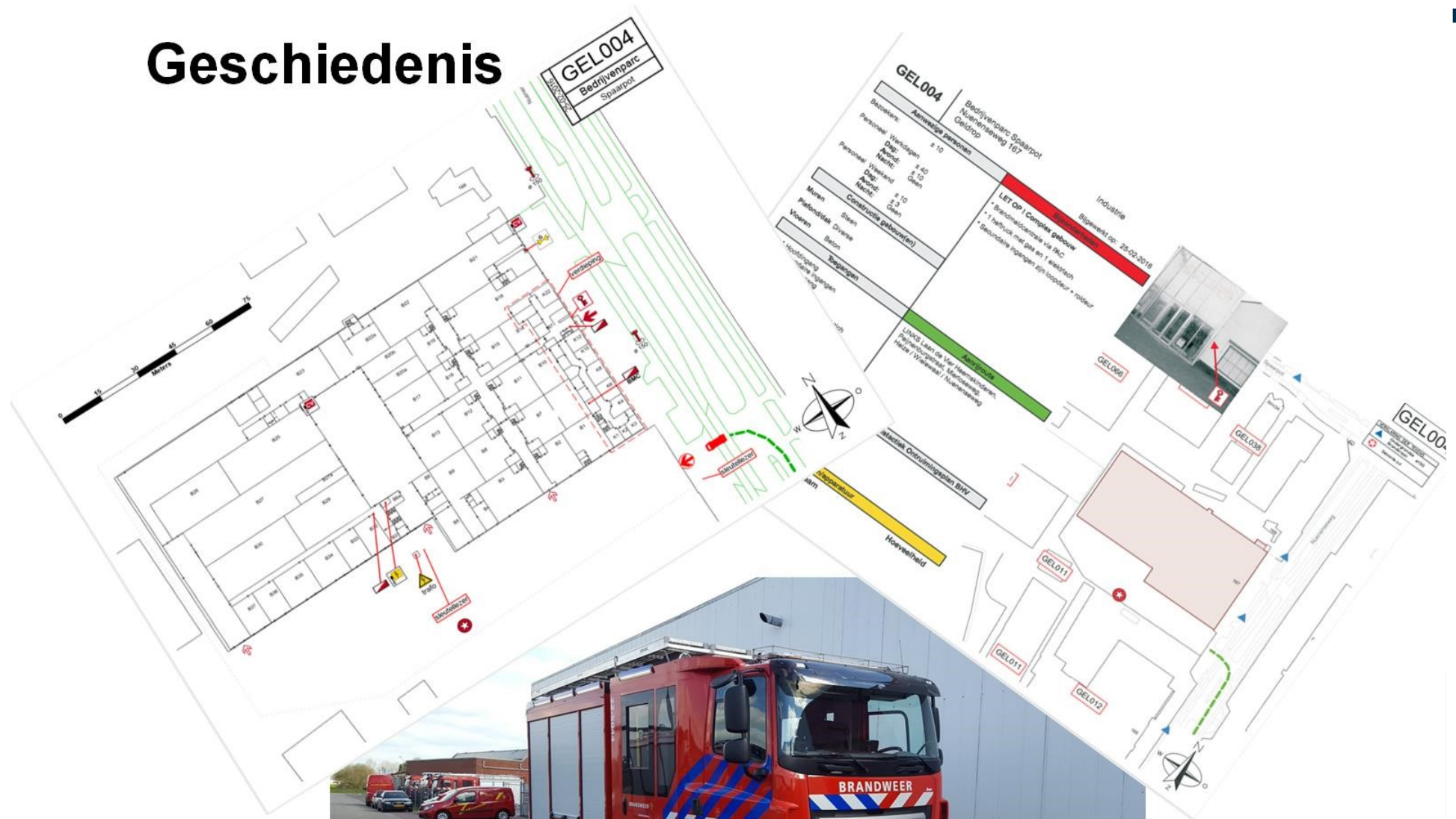
Joachim Tempelaars VRBZO - Melina de Boer IFV

Inhoud.

- Geschiedenis.
- Gebruik van Geodata.
- Noodzaak.



Geschiedenis



Gebruik van Geodata bij Veiligheidsregio

- Gebruik bron data van GEO400V of publieke bron data,
- Visualiseer bron data zodanig dat specifieke afnemer het in zijn proces kan gebruiken.
- Ondersteun afnemers zonder kennis van Geo met een eenvoudige knooppunt.
- Push informatie in relatie met de tijdverloop van het incident,

Gebruikte termen.

- *Enkelvoudig opslaan meervoudig gebruik.*
- *Een plaatje zegt meer dan duizend woorden.*
- *Als elke seconden telt.*

Bereikbaarheid voor incidenten op het spoor

- Wat willen we weten / zien.
 - *Kunnen we als hulpdiensten bij het trein incident komen.*
 - *Waar kunnen we een risico trein parkeren.*
 - *Waar kunnen we een tijdelijke halteplaats maken.*
 - *Waar zijn de inrijpunten om bij het spoor te komen.*

- Welke (Geo) informatie is voor handen en bruikbaar.
 - Geodata via GEO4OOV en publieke bronnen.
 - Oude CAD tekeningen.
 - Lokale kennis. (NS / ProRail, Gemeente, natuurbeheer en lokale brandweer)

- Welke tools zijn nodig / gebruikt
 - *COGO app. (verzamelen van Geo informatie in het veld).*
 - *QGIS (OIV) (visualisatie en verrijking).*
 - *GeoServer (ontsluiting van Geodata).*
 - *MapGallery (viewer voor Geodata).*



Randvoorwaarden en uitvoering

- Toegankelijkheid.

- *Links en/of Rechts.*



- *Goed toegankelijk.*



- *Slechts met hulpmiddelen vanuit busvoertuig toegankelijk.*



- *Niet bereikbaar met alleen een busvoertuig.*



- Halteplekken.



- Groene zones.



- Inrijpunten.

- *Alarmering.*

- *Kazerne volgorde tabel.*



Randvoorwaarden en uitvoering

- Gebruikte Geodata.
 - *ProRail-Afstandsindicatoren-Hectometrering_en_naam.*
- Geo-data geschikt maken.
 - *Van punt data naar lijn data omgezet.*
 - *Uitkomst een lijn segment per hectometer olopend.*
- Koppeling geodata.
 - *Via GeoServer.*
- Mogelijkheden.
 - *Data verrijking (COGO app.).*
 - *Vakspecialist is tevens bronhouder van de verrijking.*
 - *Kantooromgeving toegang tot actuele data (MapGallery viewer).*
 - *Operationele voertuigen beschikken over actuele data (MOI).*



COGO desktop en app.

The image displays the COGO desktop application interface, which includes a map of Batadorp, a sidebar with data fields, and a mobile app preview. The desktop interface features a sidebar on the left with the following sections:

- Bereikbaarheid spoor bewerken**
- STAAT**: gecontroleerd
- BAANVAK**: Boxtel - Eindhoven
- LOCATIE KMT**: 054-100,5
- LOCATIE TOT KMT**: 054-100,6
- BEREIKBAAR LINKS**: Links niet
- X DICHTBU**

A second sidebar is open, showing options for 'Bereikbaarheid spoor bewerken':

- BEREIKBAAR LINKS**: Links niet, Links slecht, Links goed
- BEREIKBAAR RECHTS**: Rechts niet, Rechts slecht, Rechts goed
- OPMERKINGEN**: Opmerkingen
- FOTO**: Camera and gallery icons
- X DICHTBU** and **✓ OPSLAAN**

The mobile app preview shows the same interface on a smartphone screen, with the title 'Bereikbaarheid spoor' and a search bar. A data card at the bottom of the desktop interface displays:

Bereikbaarheid spoor
054-100,5
gecontroleerd

MapGallery

VeiligheidsRegio CORI Planvorming Versie 2018 Zoeken op adres

- ▶ Dump ProRail
- ▶ Algemeen
- ▶ Voorzieningen
- ▼ CORI
 - Kilometring-2018
 - Bereikbaarheid
- ▶ ProRail
- ▶ Achtergrond

Kilometring 2018
No data

Regiogrens

Type regiogrens (id: regiogrens)

Afbeelding

Attribuut

Waarde

Objecttype: spoorwagpunt

Geocode: 54

Subcode: n

Geocode m: 54

Geocodecode: 054.0

Geocode na: 054-100.3

Status: Actueel

km-geocode: 100.299.999.999.999.000

km-geoco 1: 100.3

Geoknt: 054-100.3

Objectcode: 8435

Versie: 2

Rotatie

Geoknt 1: 054-100.3

Geoknt x: 157989

Geoknt y: 386481

Geoknt 2: 054-100.4

Geoknt 2 x: 157793

Geoknt 2 y: 386480

hm: 100.3

Bereikbaar: Links slecht - Rechts slecht

Opmerkingen

Foto

Regiogrens

default rule

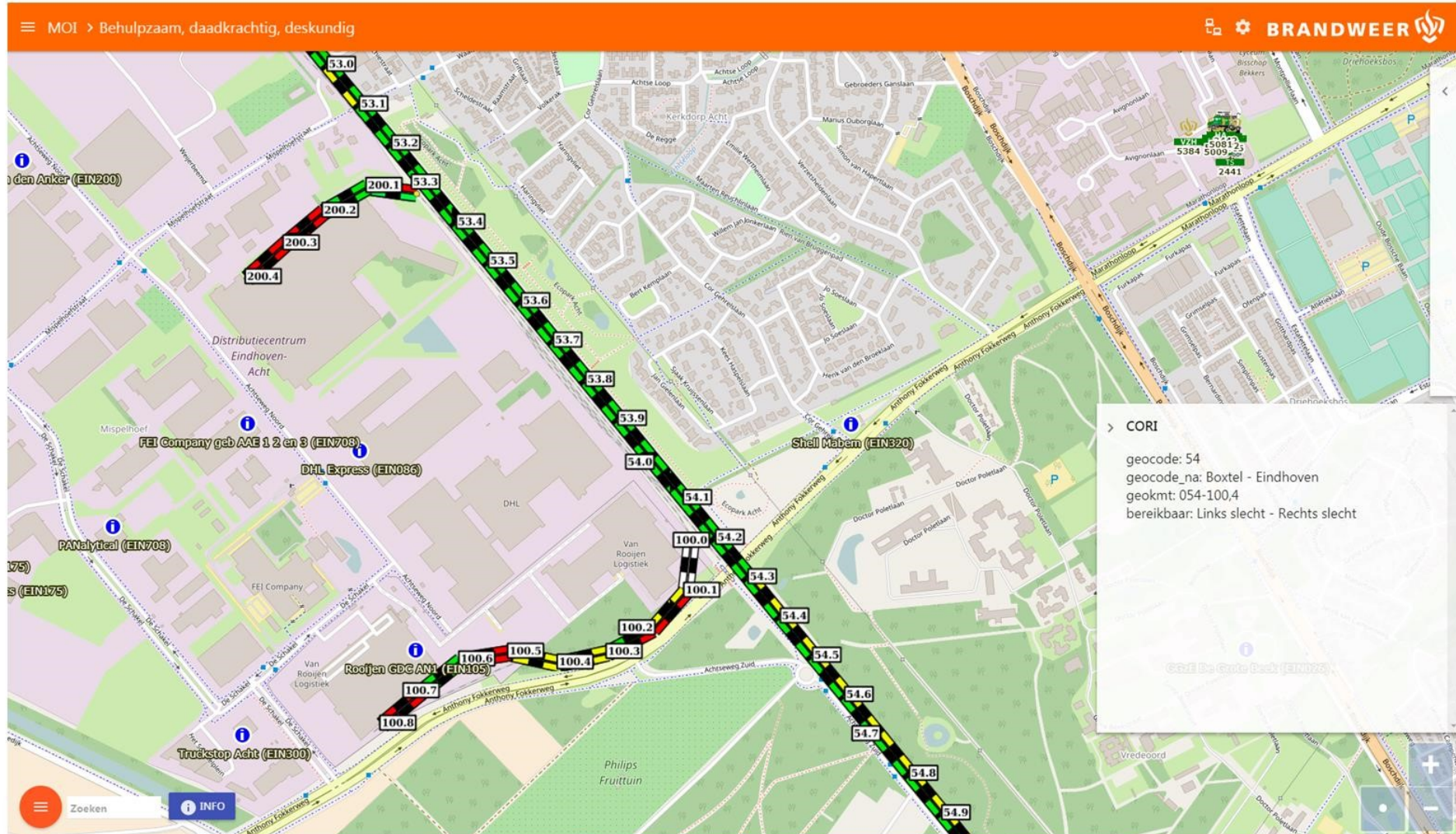
0

200 m

MapGallery © 2017-2018

Baas geo-information

Mobiele Operationele Informatie



Vragen

