



**Aan de slag met de  
Omgevingswet**



## **Geo Gebruikersfestival**

**Bekendmakingen en  
beschikbaarstellen en de  
omgevingswet**

***Paul Moeskops  
PM LVBB  
31 oktober 2018***



# Agenda

1. Introductie KOOP
2. Wat is bekendmaken en consolideren
3. KOOP en de Omgevingswet
4. Voorbeelden van bekendmaken
5. Vragen



# Introductie KOOP

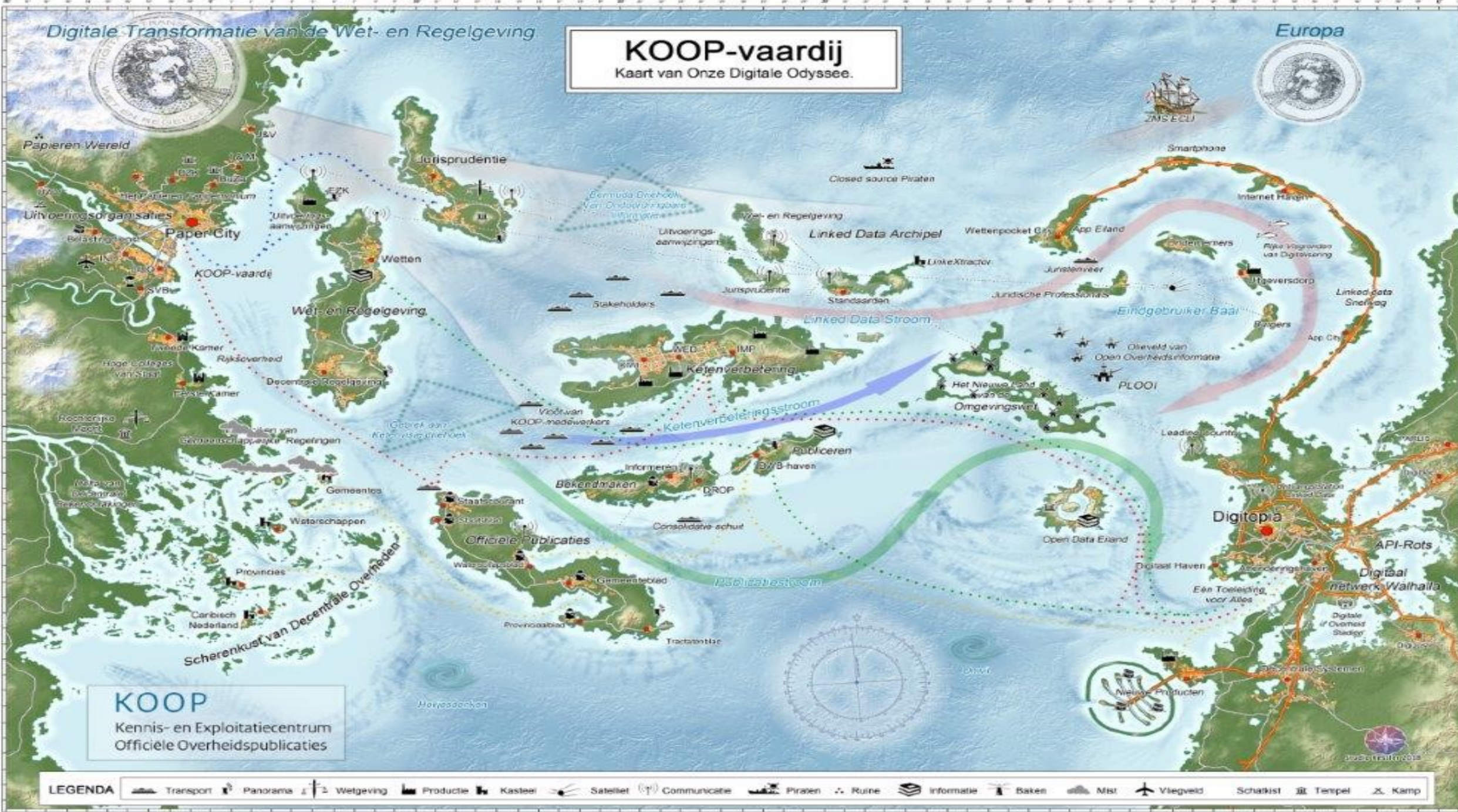
Kennis- en exploitatiecentrum voor Officiële Overheidspublicaties  
Onderdeel van BZK, binnen Uitvoeringsorganisatie Bedrijfsvoering Rijk (UBR)

1. KOOP is verantwoordelijk voor de dagelijkse publicatie van overheidsinformatie in Nederland.
2. KOOP levert services voor het opstellen van wet- en regelgeving en de digitale publicatie daarvan.
3. Naast de publicatie zorgt KOOP ook dat al deze informatie, waar mogelijk, als open data en linked data beschikbaar en herbruikbaar is



# KOOP-vaardij

Kaart van Onze Digitale Odyssee.



**KOOP**  
 Kennis- en Exploitatiecentrum  
 Officiële Overheidspublicaties

- LEGENDA**
- Transport
  - Panorama
  - Wetgeving
  - Productie
  - Kasteel
  - Piraten
  - Ruïne
  - Informatie
  - Bakken
  - Mist
  - Vliegveld
  - Schatkist
  - Tente
  - Kamp





# Publicatie op overheid.nl

Landelijke wet- en regelgeving  
Lokale wet- en regelgeving



80.000 wetten  
en regelingen

Staatscourant  
Staatsblad  
Tractatenblad  
Gemeentebblad  
Provinciaal Blad  
Blad Gemeenschappelijke Regeling  
Parlementaire Stukken



1,7 mln publicaties,  
250.000 per jaar



# Plus

Wetgevingskalender

Verdragenbank

Internetconsultatie

Tuchtrecht

Lokale Vergunningen

Vergunningen Wet Natuurbescherming

Publicaties van uitvoeringscontent:

- Ministeriële- en Defensie publicaties
- Militair Rechtelijk Tijdschrift
- Netherlands Regulatory Framework (NeRF) – Maritime
- Raad voor strafrechtstoepassing en jeugdbescherming
- SVB Beleidsregels
- Nederlandse Zorgautoriteit



A golfer wearing a red polo shirt, white shorts, and a dark cap is captured in a putting stance on a golf green. The golfer is leaning forward, holding a putter, with a white golf ball positioned just in front of the club head. The background features a lush green golf course with rolling hills and trees under a clear sky.

**BEKENDMAKEN  
CONSOLIDEREN**





## Bekendmaken?

Het **officieel bekendmaken** is een noodzakelijke stap in de besluitvorming van een overheid.

In de Awb (artikel 3:40) staat hierover:

*“een besluit (van algemene strekking) treedt niet eerder in werking voordat het is bekendgemaakt”.*





**Dus**

Om een regeling aan te passen (of een geheel nieuwe regeling te laten gelden) moet een overheid het besluit hiertoe eerst bekendmaken



# Wat wordt bekendgemaakt

**Alle** (wijzigingen in) **wet- en regelgeving** en verdragen van de **centrale overheid**, maar ook voor die van **decentrale overheden** (bv de APV's van gemeentes).

De officiële bekendmaking vindt plaats in de officiële publicatiebladen: het Gemeenteblad, het Waterschapsblad, het Provinciaal blad, het Blad gemeenschappelijke regeling, de Staatscourant, het Staatsblad, en het Tractatenblad.

In deze bladen publiceren overheden ook kennisgevingen van andere (niet voor iedereen geldende) besluiten, zoals b.v. vergunningen. Deze bladen worden allemaal gepubliceerd op [www.officielebekendmakingen.nl](http://www.officielebekendmakingen.nl) .



# Consolideren

Wanneer een besluit een regeling wijzigt, volgt hieruit een **nieuwe versie van de regeling**. Er ontstaat een nieuwe doorlopende tekst.

Het maken van deze doorlopende tekst heet consolideren.

Gemeenten, provincies en waterschappen zijn al sinds 2011 verplicht om al hun algemeen verbindende voorschriften geconsolideerd te publiceren (beschikbaar te stellen) op [www.overheid.nl](http://www.overheid.nl) .



A golfer wearing a red polo shirt, white shorts, a dark blue cap, and white sneakers with black stripes is captured in a putting stance on a golf green. The golfer is leaning forward, holding a putter, with a white golf ball positioned just in front of the putter head. The background features a lush green golf course with rolling hills and trees under a clear sky.

# KOOP EN DE OMGEVINGSWET



# Uitzondering WRO

Ruimtelijke plannen publiceren mocht anders

Dit bekendmaken en beschikbaar stellen gebeurde door een **kennisgeving** te plaatsen in de **Staatscourant** en het volledige plan te publiceren op **ruimtelijkeplannen.nl**.





# Omgevingswet

**Geen onderscheid meer** tussen regelingen onder de Omgevingswet en “gewone” regelingen.

Ook besluiten en regelingen die onder de Omgevingswet vallen moeten nu de **reguliere procedures** van het bekendmaken en consolideren volgen.



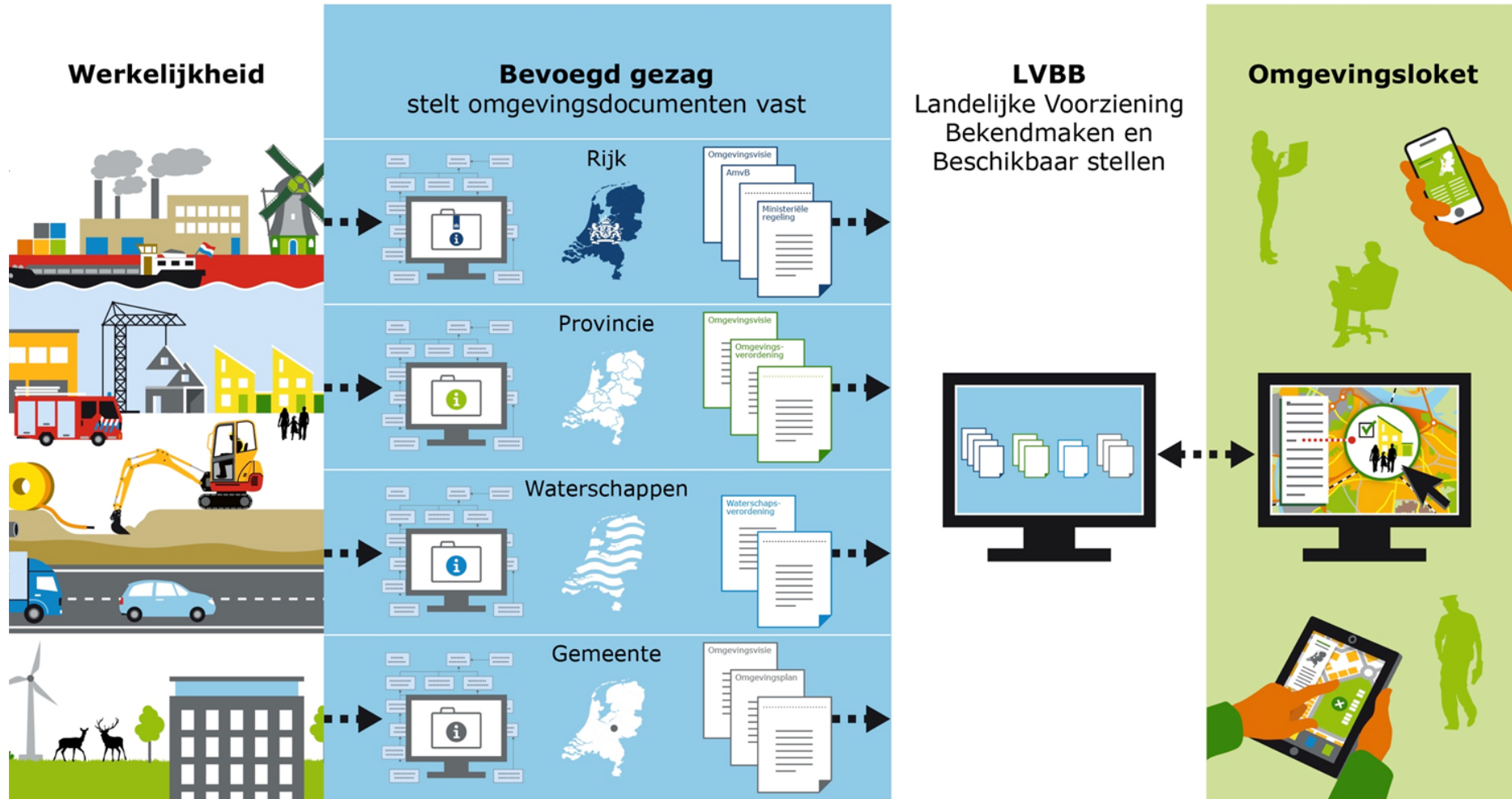


# Positionering LVBB – DSO-LV

(STOP/TP standaard: KOOP)

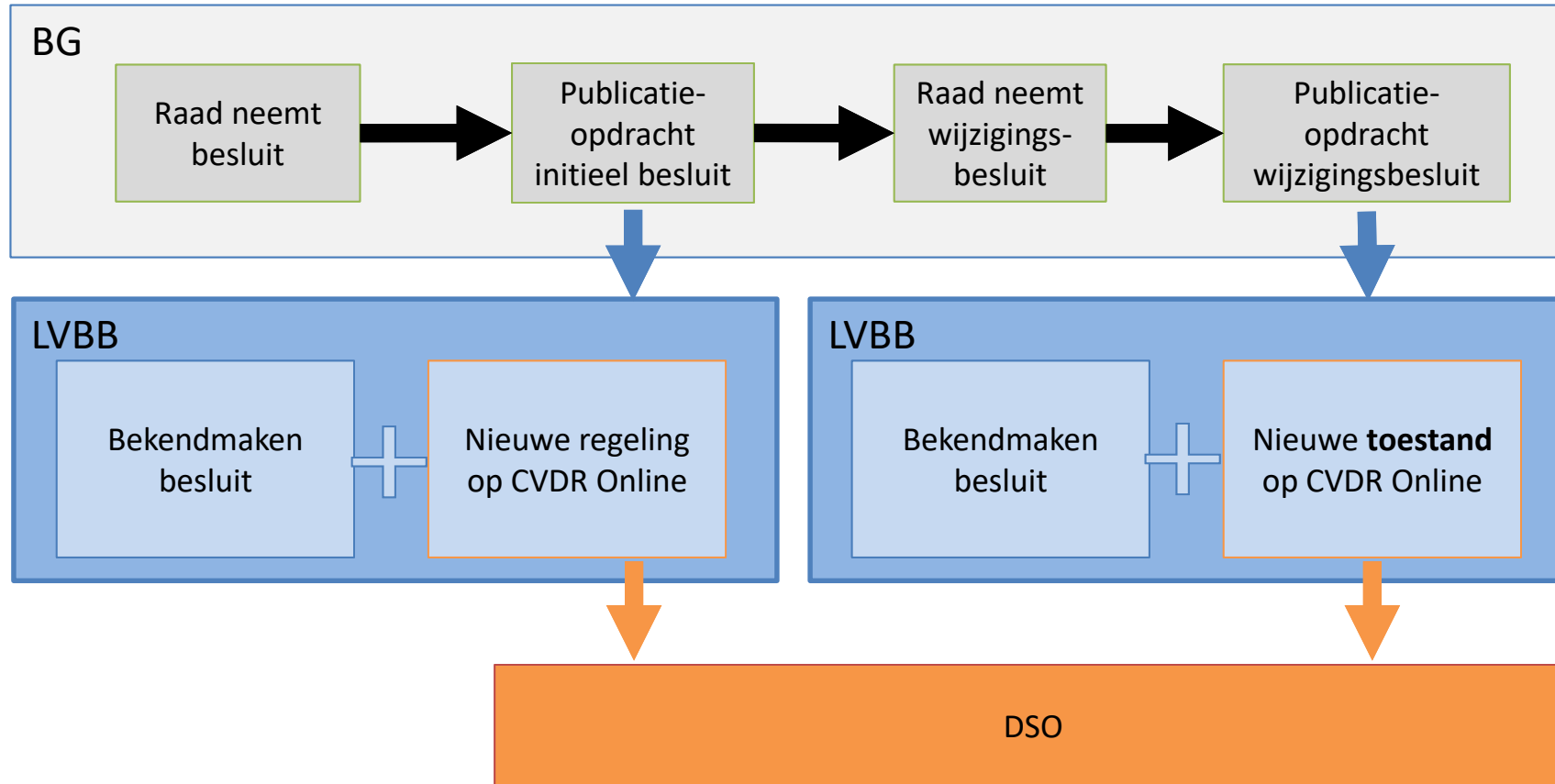
(LVBB: KOOP)

DSO-LV



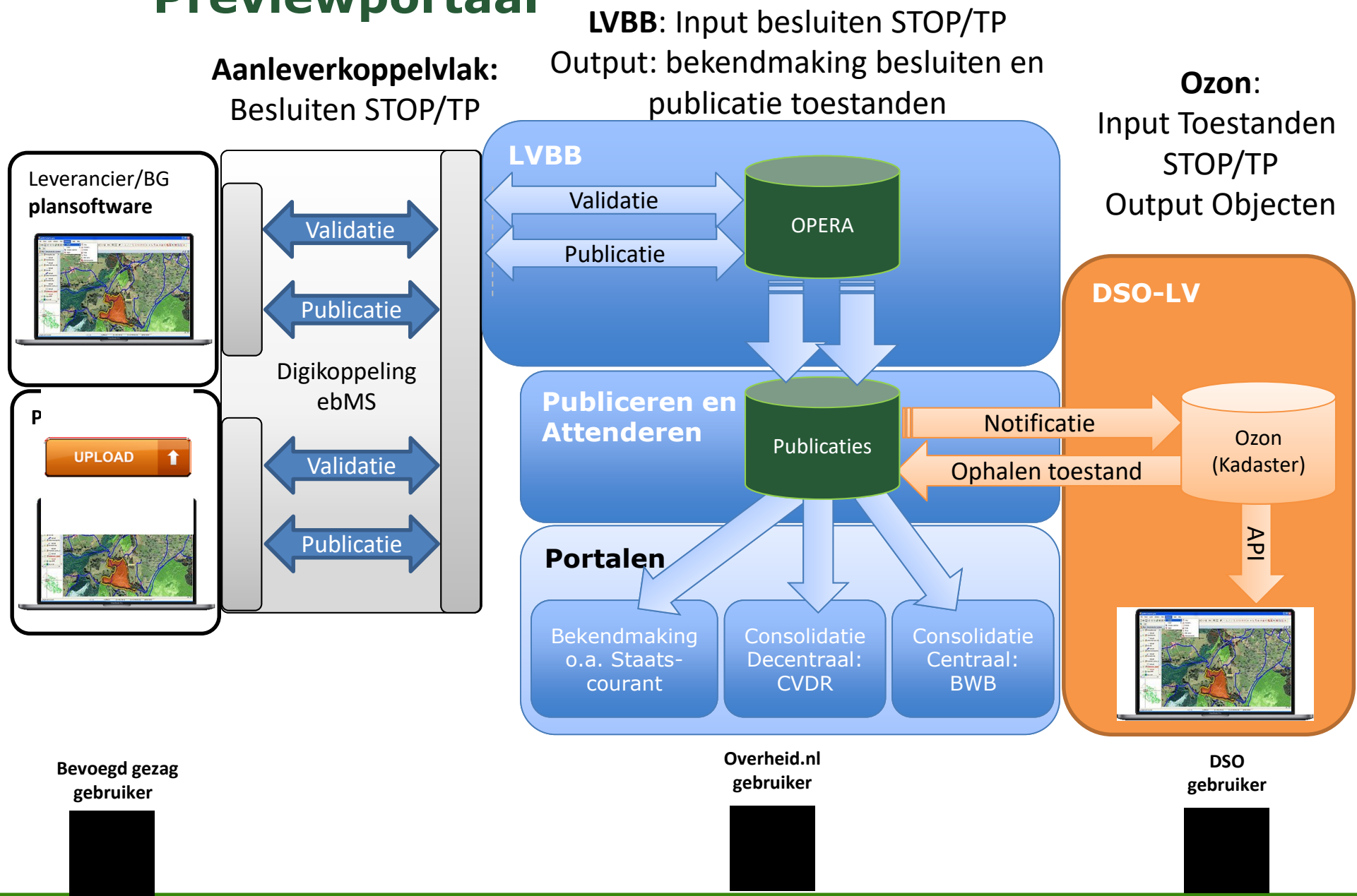


# Bevoegd gezag en publicaties





# Previewportaal





A golfer wearing a red polo shirt, white shorts, a dark blue cap, and white sneakers with black stripes is captured in a putting stance on a golf green. The golfer is leaning forward, holding a putter, with a white golf ball positioned just in front of his feet. The background features a lush green golf course with rolling hills and trees under a clear sky.

**VOORBEELDEN  
VAN BEKENDMAKEN**





# Initiële regeling

## Artikel 1.2 Meet- en rekenregels

Bij toepassing van deze regels wordt als volgt gemeten en gerekend:

- 1 *de bouwhoogte van een bouwwerk*  
Vanaf het peil tot aan het hoogste punt van een gebouw of een bouwwerk, geen gebouw zijnde, met uitzondering van ondergeschikte bouwdelen, zoals schoorstenen, antennes en naar de aard daarmee gelijk te stellen bouwonderdelen.
- 2 *de goothoogte van een bouwwerk*  
Vanaf het peil tot aan de bovenkant van de goot c.q. de driuiplijn, het boeibord of een daarmee gelijk te stellen constructiedeel.
- 3 *dB(A)*  
Geluidsniveau in decibellen, gemeten met een genormeerd (A)filter dat corrigeert voor het menselijk gehoor.
- 4 *dB(C)*  
Geluidsniveau in decibellen, gemeten met een genormeerd (C)filter dat speciaal geschikt is voor hoge geluidsniveaus in lage frequenties (bass-tonen).
- 5 *de grondoppervlakte van een bouwwerk*  
Tussen de buitengevels en/of het hart van de scheidingsmuren, daar waar die buitengevels het peil raken.

## Artikel I

Er wordt een regeling met identifier 1234 ingesteld.

### Hoofdstuk 1 Inleidende regels

Eigenschap	Waarde
tood-onderwerp	inleidende regels
imap-werkingsgebied	Gemeentestad



Werkingsgebied 'Gemeentestad'

### Artikel 1.1 Begrippen

Eigenschap	Waarde
tood-onderwerp	Begrippen
imap-formeleDefinitie	<a href="https://wetgeving.omgevingswet.overheid.nl/d/concept/Bouwwerk">https://wetgeving.omgevingswet.overheid.nl/d/concept/Bouwwerk</a>
imap-formeleDefinitie	<a href="https://regelgeving.omgevingswet.overheid.nl/d/concept/Gebouw">https://regelgeving.omgevingswet.overheid.nl/d/concept/Gebouw</a>

In deze regels wordt verstaan onder:

- 1 *omgevingsplan*  
Het omgevingsplan van de gemeente X, zoals vervat in de bestandenset Y, laatstelijk gewijzigd bij besluit van [dd-mm-YYYY].
- 2 *omgevingsplangebied*  
Werkingsgebied van het omgevingsplan.
- 3 *besluitgebied*  
Werkingsgebied van het besluit tot wijziging van het omgevingsplan.
- 4 *activiteit*  
Ieder handelen of nalaten dat gevolgen heeft of kan hebben voor de fysieke leefomgeving.
- 5 *detailhandel*  
Het bedrijfsmatig te koop of te huur aanbieden, hieronder begrepen de uitstalling ten verkoop of verhuur, het verkopen, verhuren en/of leveren van goederen en diensten aan degenen die deze goederen en diensten kopen of huren voor gebruik, verbruik of aanwending anders dan in de uitoefening van een beroeps- of bedrijfsactiviteit.
- 6 *equivalent geluidsniveau Leq (één minuut)*  
Het energielijk gemiddelde van de fluctuerende niveaus van het ter plaatse, gedurende één minuut optredende geluid.
- 7 *bouwwerk*  
Elke constructie van enige omvang van hout, steen, metaal of ander materiaal, die hetzij direct of indirect met de grond verbonden is, hetzij direct of indirect steun vindt in of op de grond.
- 8 *gebouw*  
Een bouwwerk dat een voor mensen toegankelijke, overdekte, geheel of gedeeltelijk met wanden omsloten ruimte vormt.
- 9 *peil*  
Het gemiddelde afgewerkte bouwterrein dat aansluit aan de naar de weg dan wel openbare ruimte gekeerde gevel.
- 10 *dunnen*  
Vellen dat geschiedt als verzorgingsmaatregel ter bevordering van de groei van het overblijvende houtgewas.
- 11 *herbeplanten*  
Door aanplant, bezaaiing of natuurlijke verjonging dan wel op andere wijze realiseren van een nieuw houtgewas.
- 12 *houtgewas*  
Eén of meerdere bomen, boomvormers of struiken of hakhout.
- 13 *vellen*  
Rooien of verrichten van andere handelingen die de dood of ernstige beschadiging van een houtgewas tot gevolg kunnen hebben.

### Artikel 1.2 Meet- en rekenregels

Bij toepassing van deze regels wordt als volgt gemeten en gerekend:

- 1 *de bouwhoogte van een bouwwerk*  
Vanaf het peil tot aan het hoogste punt van een gebouw of een bouwwerk, geen gebouw zijnde, met uitzondering van ondergeschikte bouwdelen, zoals schoorstenen, antennes en naar de aard daarmee gelijk te stellen bouwonderdelen.
- 2 *de goothoogte van een bouwwerk*  
Vanaf het peil tot aan de bovenkant van de goot c.q. de driuiplijn, het boeibord of een daarmee gelijk te stellen constructiedeel.
- 3 *dB(A)*  
Geluidsniveau in decibellen, gemeten met een genormeerd (A)filter dat corrigeert voor het menselijk gehoor.
- 4 *dB(C)*  
Geluidsniveau in decibellen, gemeten met een genormeerd (C)filter dat speciaal geschikt is voor hoge geluidsniveaus in lage frequenties (bass-tonen).
- 5 *de grondoppervlakte van een bouwwerk*  
Tussen de buitengevels en/of het hart van de scheidingsmuren, daar waar die buitengevels het peil raken.



# Wijzigingsbesluit met renvooi

OVERHEIDop.publicationIssue

6318

## wijziging Omgevingsplan van Gemeentestad - 2018

### Besluit tot vaststelling van de Omgevingsverordening Brabant

Gedeputeerde Staten van Brabant

Gelet op allerlei zeer belangrijke zaken, enz. enz. enz.

Besluiten:

#### Artikel I

De regeling regeling\_d1e138d\_5 wordt gewijzigd.

A

De regeling wordt gewijzigd zoals in de bijlage is aangegeven.

#### Artikel II

Dit besluit treedt in werking per 1 april 2017.

#### Bijlage bij IA

##### Artikel 1.2 Meet- en rekenregels

Bij toepassing van deze regels wordt als volgt gemeten en gerekend:

- de bouwhoogte van een bouwwerk*  
Vanaf het peil tot aan het hoogste punt van een gebouw of een bouwwerk, geen gebouw zijnde, met uitzondering van ondergeschikte bouwdelen, zoals schoorstenen, antennes en naar de aard daarmee gelijk te stellen bouwonderdelen. Uitzonderd zijn ondergeschikte bouwdelen, zoals schoorstenen, antennes en naar de aard daarmee gelijk te stellen bouwonderdelen
- de goothoogte van een bouwwerk*  
Vanaf het peil tot aan de bovenkant van de goot c.q. de druiplijn, het boeibord of een daarmee gelijk te stellen constructiedeel.
- dB(A)*  
Geluidsniveau in decibellen dBA, gemeten met een genormeerd (A)filter dat corrigeert voor het menselijk gehoor.
- dB(C)*  
Geluidsniveau in decibellen dBA, gemeten met een genormeerd (C)filter dat speciaal geschikt is voor hoge geluidsniveaus in lage frequenties (bass-tonen).
- de grondoppervlakte van een bouwwerk*  
Tussen de buitengevels en/of het hart van de scheidingsmuren, daar waar die buitengevels het peil raken.



# Doorlopende regeling: nieuwe toestand

Een bouwwerk dat een voor mensen toegankelijke, overdekte, geheel of gedeeltelijk met wanden omsloten ruimte vormt.

- 9 *peil*  
Het gemiddelde afgewerkte bouwterrein dat aansluit aan de naar de weg dan wel openbare ruimte gekeerde gevel.
- 10 *dunnen*  
Vellen dat geschiedt als verzorgingsmaatregel ter bevordering van de groei van het overblijvende houtgewas.
- 11 *herbeplanten*  
Door aanplant, bezaaiing of natuurlijke verjonging dan wel op andere wijze realiseren van een nieuw houtgewas.
- 12 *houtgewas*  
Eén of meerdere bomen, boomvormers of struiken of hakhout.
- 13 *vellen*  
Rooien of verrichten van andere handelingen die de dood of ernstige beschadiging van een houtgewas tot gevolg kunnen hebben.

## Artikel 1.2 Meet- en rekenregels

Bij toepassing van deze regels wordt als volgt gemeten en gerekend:

- 1 *de bouwhoogte van een bouwwerk*  
Vanaf het peil tot aan het hoogste punt van een gebouw of een bouwwerk, geen gebouw zijnde bouwonderdelen. Uitzonderd zijn ondergeschikte bouwonderdelen, zoals schoorstenen, antennes en naar de aard daarmee gelijk te stellen bouwonderdelen
- 2 *de goothoogte van een bouwwerk*  
Vanaf het peil tot aan de bovenkant van de goot c.q. de druiplijn, het boeibord of een daarmee gelijk te stellen constructiedeel.
- 3 *dB(A)*  
Geluidsniveau in dbA, gemeten met een genormeerd (A)filter dat corrigeert voor het menselijk gehoor.
- 4 *dB(C)*  
Geluidsniveau in dbA, gemeten met een genormeerd (C)filter dat speciaal geschikt is voor hoge geluidsniveaus in lage frequenties (bass-tonen).
- 5 *de grondoppervlakte van een bouwwerk*  
Tussen de buitengevels en/of het hart van de scheidingsmuren, daar waar die buitengevels het peil raken.

## Hoofdstuk 2 Functietoedeling en bijbehorende activiteiten

*Eigenschap*

*tpod:onderwerp*

*Waarde*

*functietoedeling*





# Vragen?



Meer informatie op:

[www.aandeslagmetdeomgevingswet.nl](http://www.aandeslagmetdeomgevingswet.nl)